

Lernen vor Ort

Kommunales Übergangsmanagement für das lebensbegleitende Lernen im Landkreis Osnabrück

Selbstverständnis

Prävention, Integration und Bildung sind kommunale Kernkompetenzen

Die kommunale Ebene ist die zentrale Plattform für die soziale und berufliche Integration

Die Steuerungsverantwortung für die Verzahnung der Träger, Einrichtungen und Angebote muss durch die Kommune wahrgenommen werden.

Bildungskoordination

Seit 2001 Stabstelle im Vorstandsbereich für Jugend, Soziales, Bildung und Arbeit

Entwicklung von Struktur und Qualität der regionalen Bildungslandschaft

- durch Netzwerkarbeit:
 - » Initiative für Beschäftigung Regionalnetzwerk Osnabrücker Land
 - » Osnabrücker LernLand
- durch jährliche Schwerpunktthemen:
 - » Begabtenförderung (2002)
 - » Sprachförderung (2003)
 - » Aktionsprogramm Hauptschule (2004)
 - » Demografie und Arbeitswelt (2005)
 - » Bildung starten im Kindergarten (2006)

Bildungskoordination

Seit 2007 Bestandteil der Verbundaufgabe Bildung und Arbeit innerhalb der MaßArbeit kAÖR.

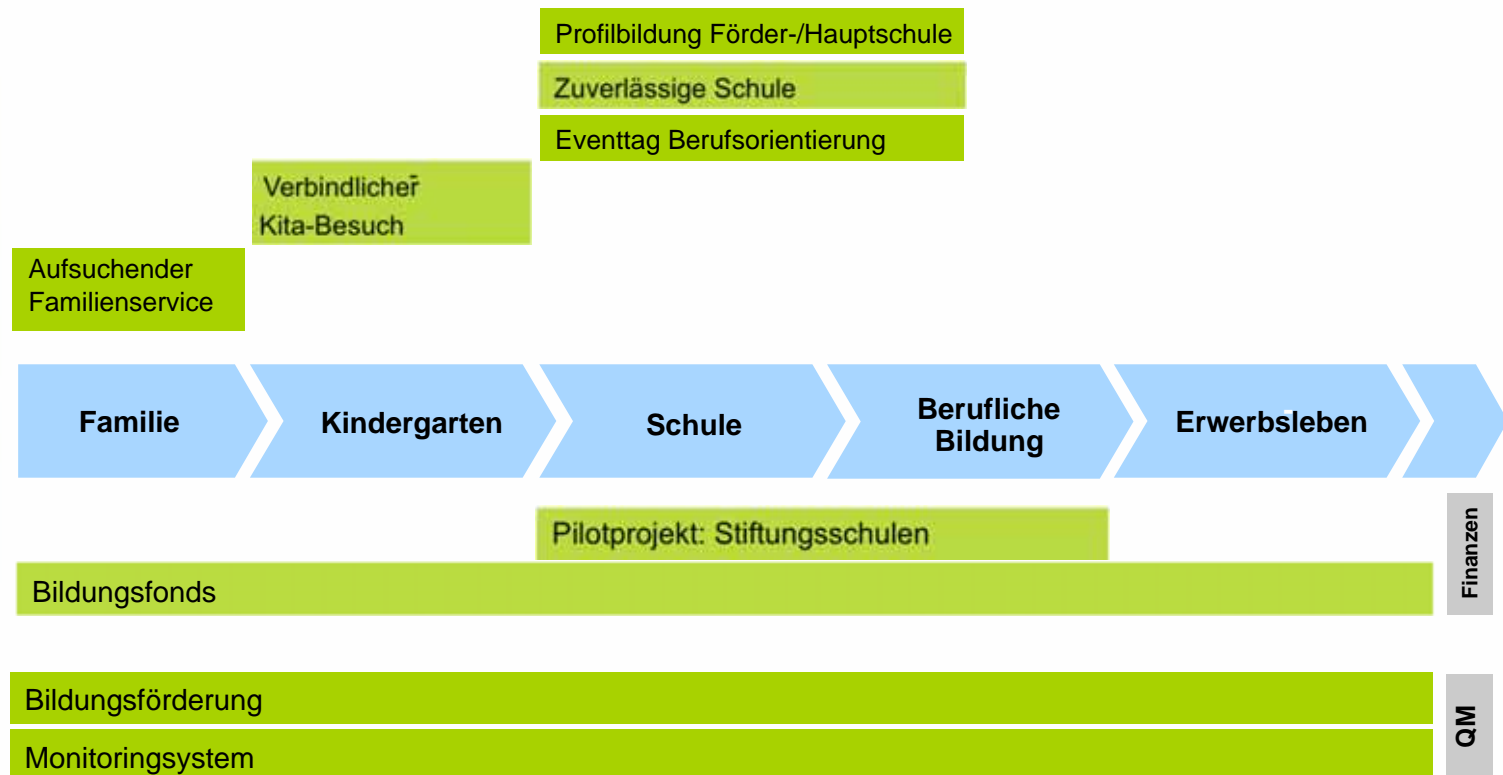
MaßArbeit kAÖR bündelt kommunale Bildungsverantwortung im Landkreis Osnabrück.



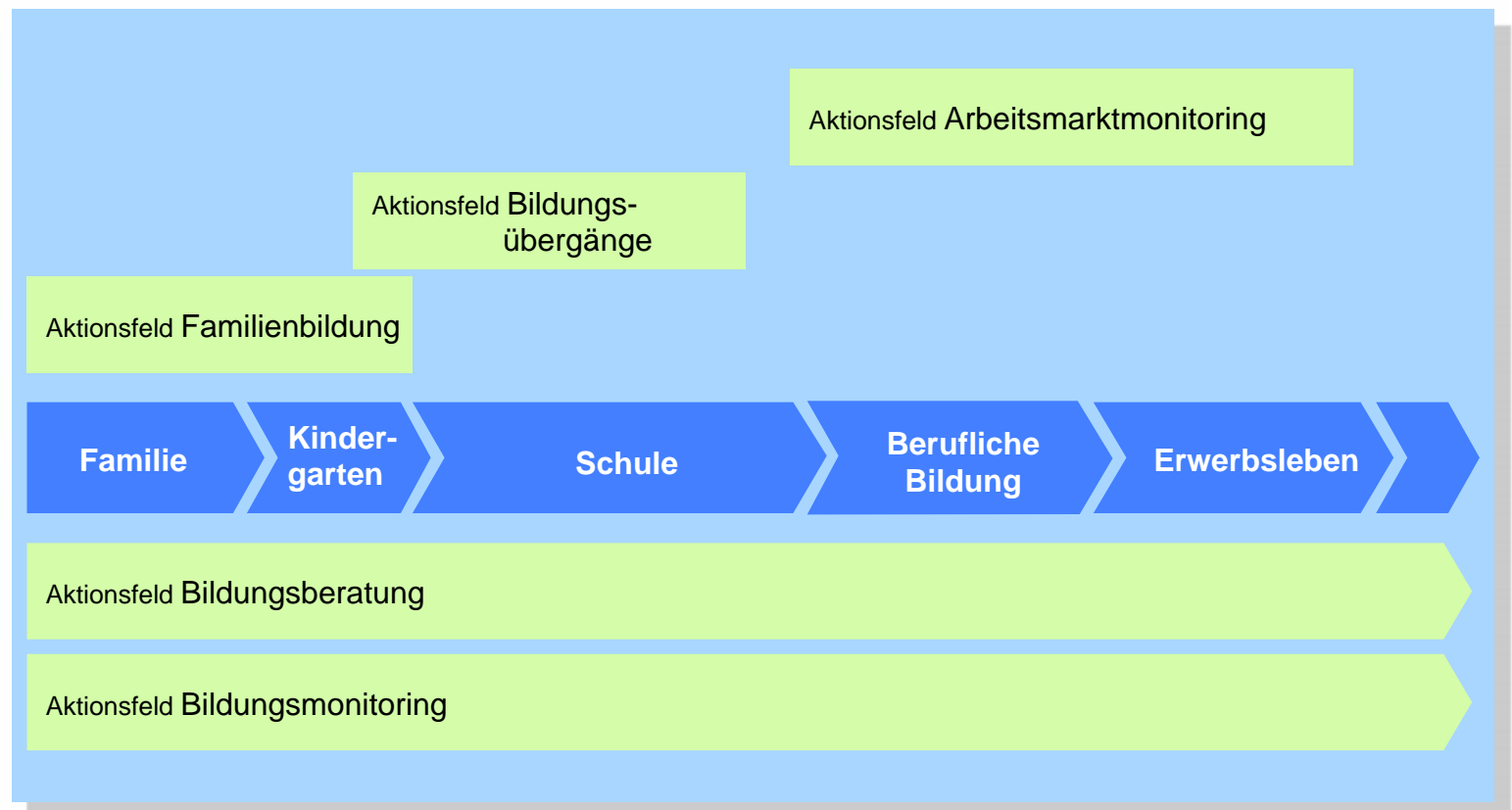
Schnittstellen und Steuerung



Masterplan Bildung 2008



Aktive Übergangsgestaltung



„Lernen vor Ort“

Bildungsangebote für Kinder, Jugendliche und Erwachsene konkret verbessern

- Erhöhung der Bildungsbeteiligung
- Verbesserung der Zugänge zu Bildung
- Übersichtlichkeit der Bildungsangebote
- Verbesserung der Bildungsübergänge
- Bedarfsorientierte Bildung

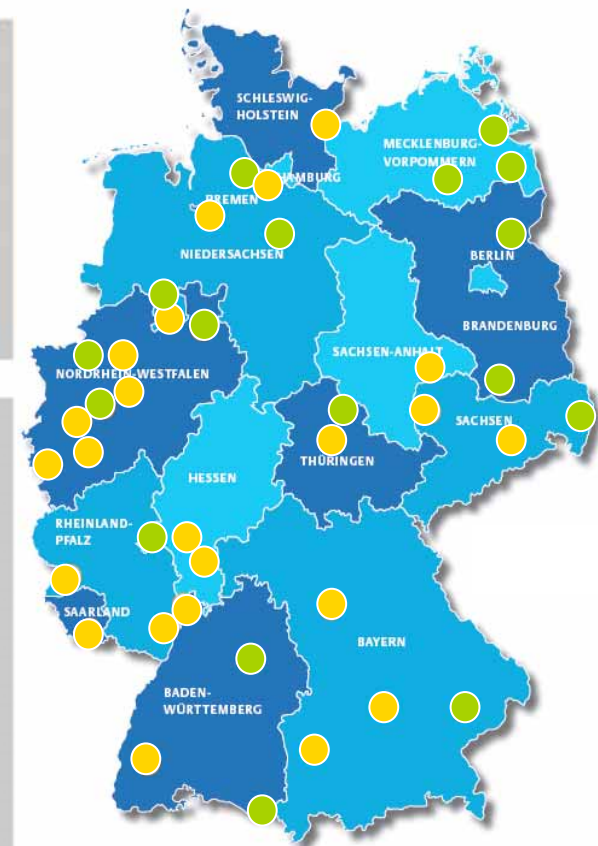
Programmmerkmale

Der Bund richtet sein Förderangebot im Bildungsbereich direkt an **Kommunen**.

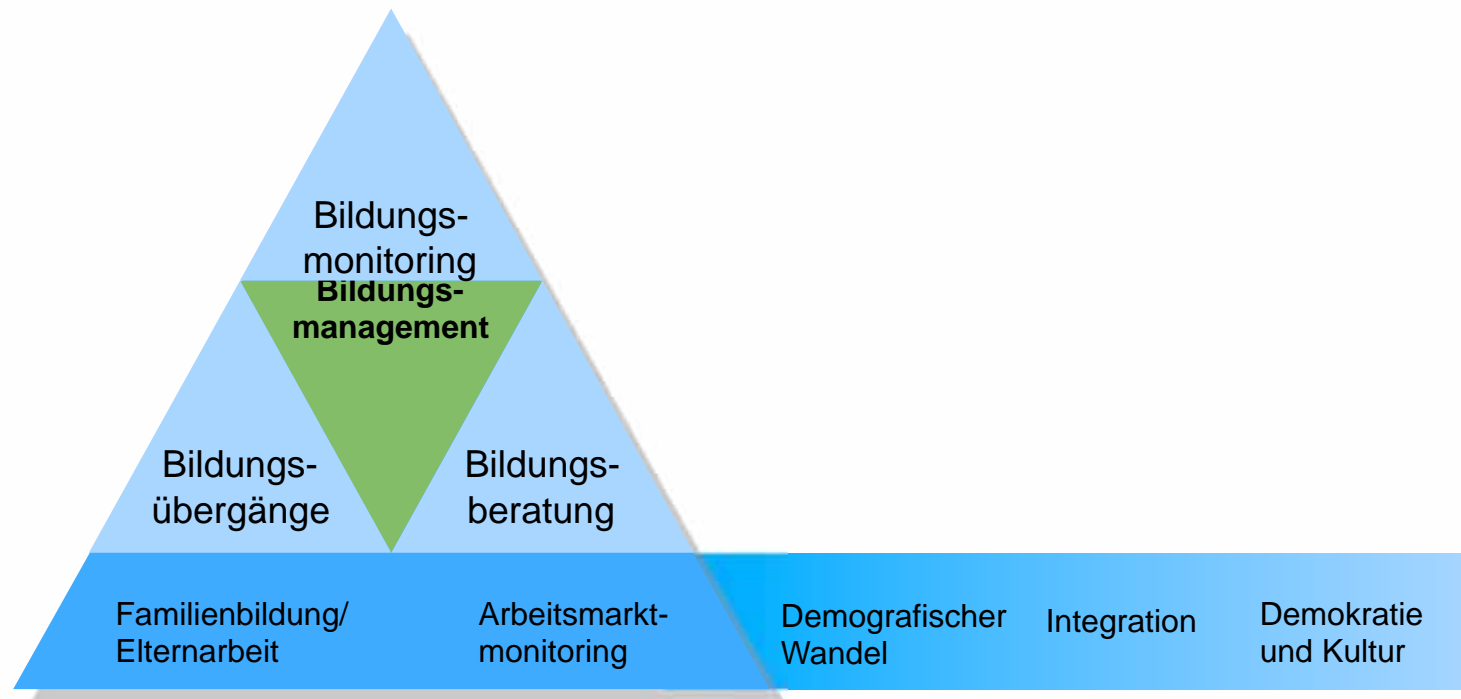
- 17 Landkreise
- 23 Kreisfreie Städte

Das Programm fördert die **Strukturentwicklung** für ein zusammenhängendes Bildungsmanagement vor Ort.

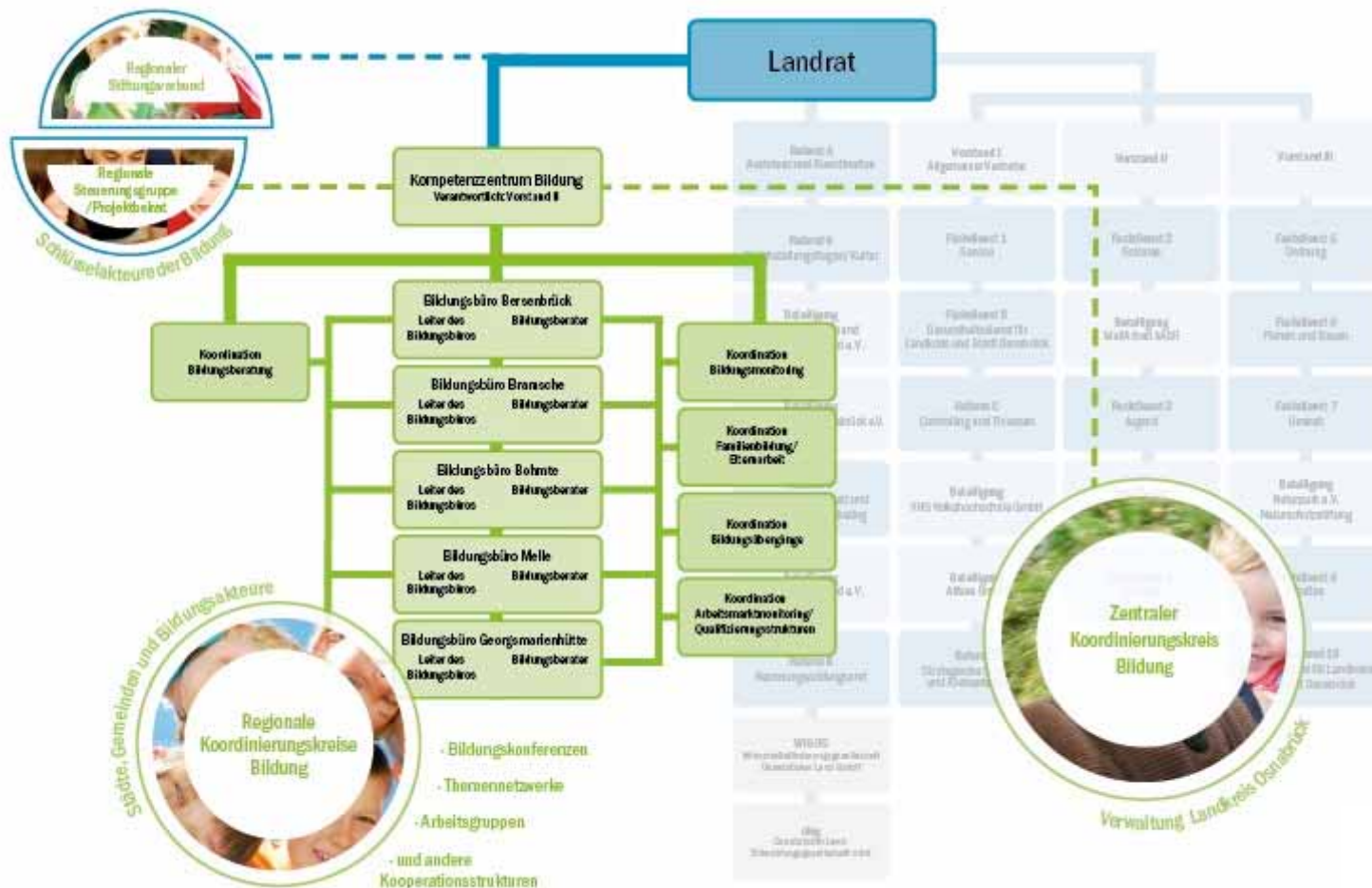
- unter Einbeziehung bestehender Akteure, Projekte, Netzwerke und Ressourcen,
- und in Kooperation mit Stiftungen.



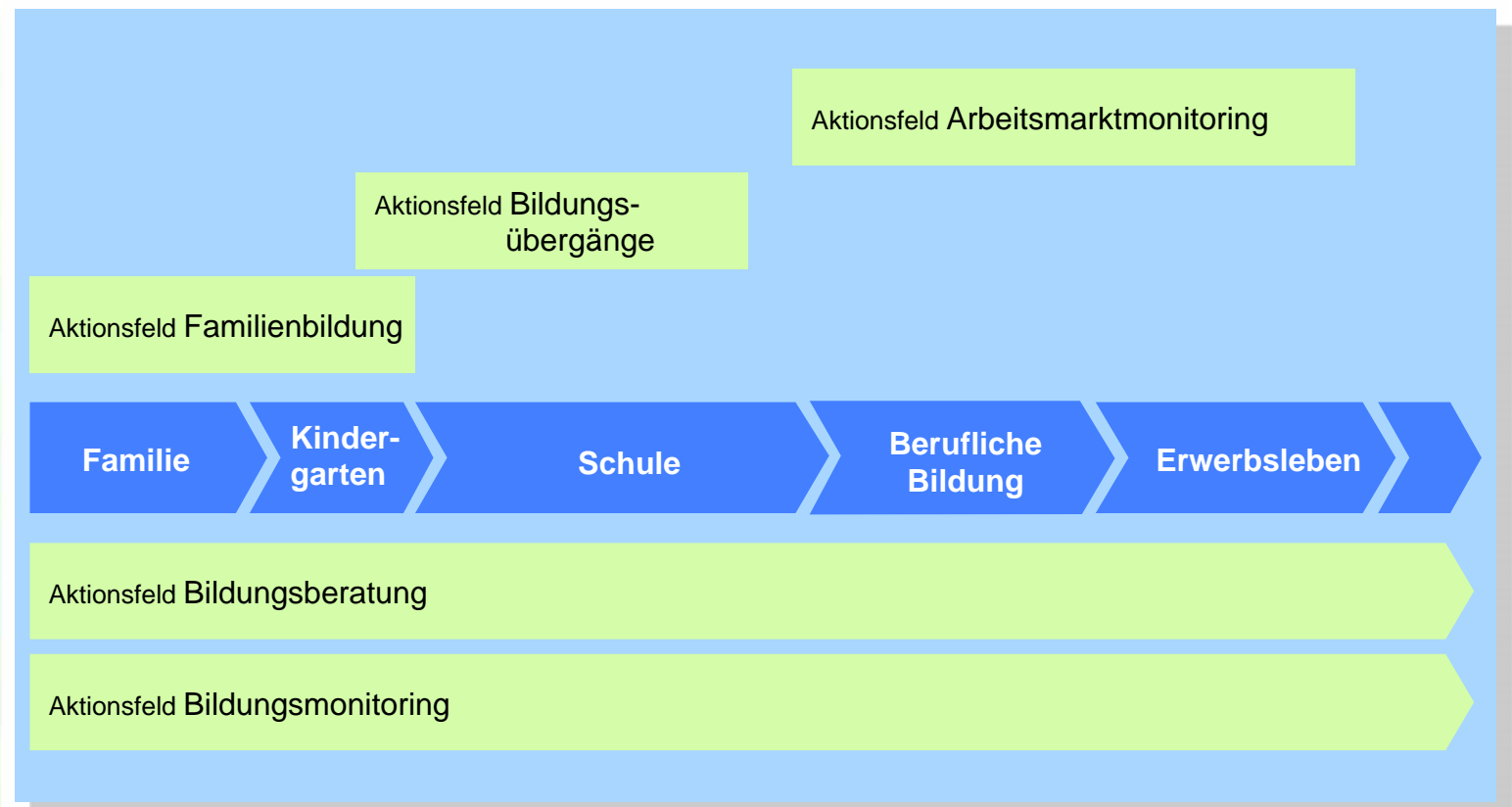
Aktionsfelder



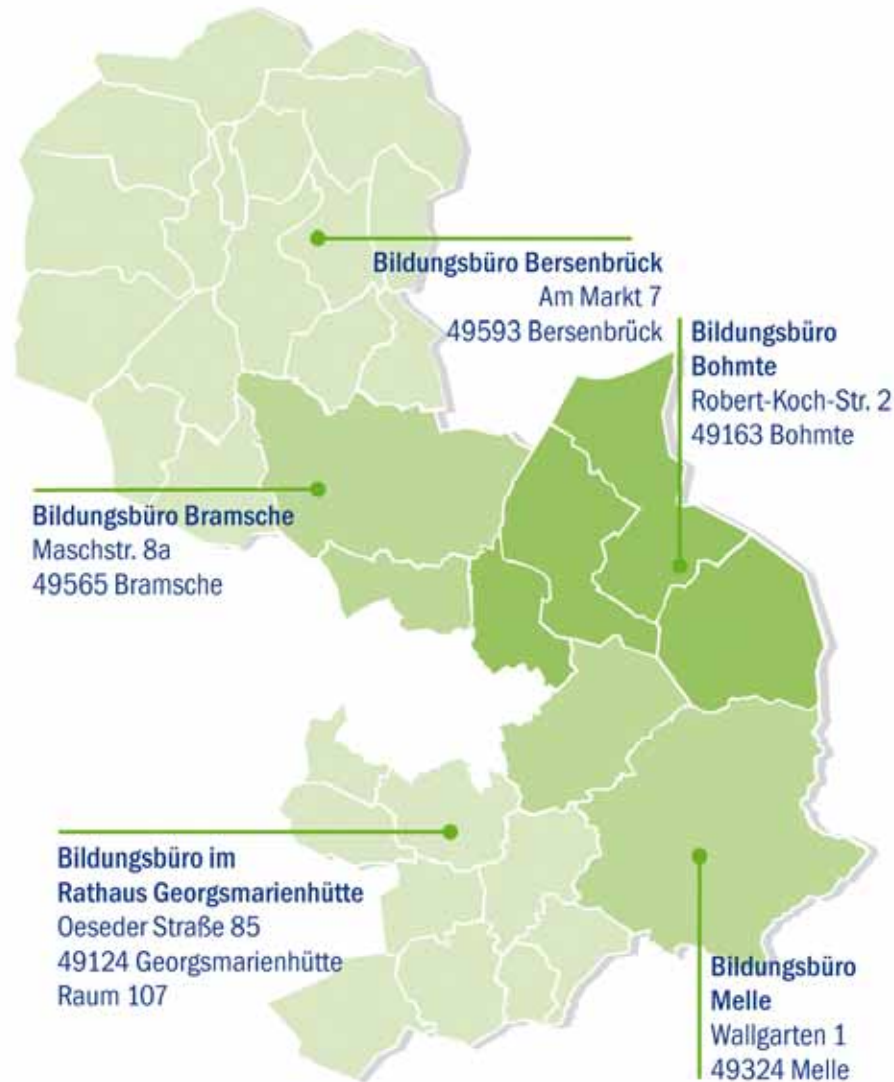
Organisation



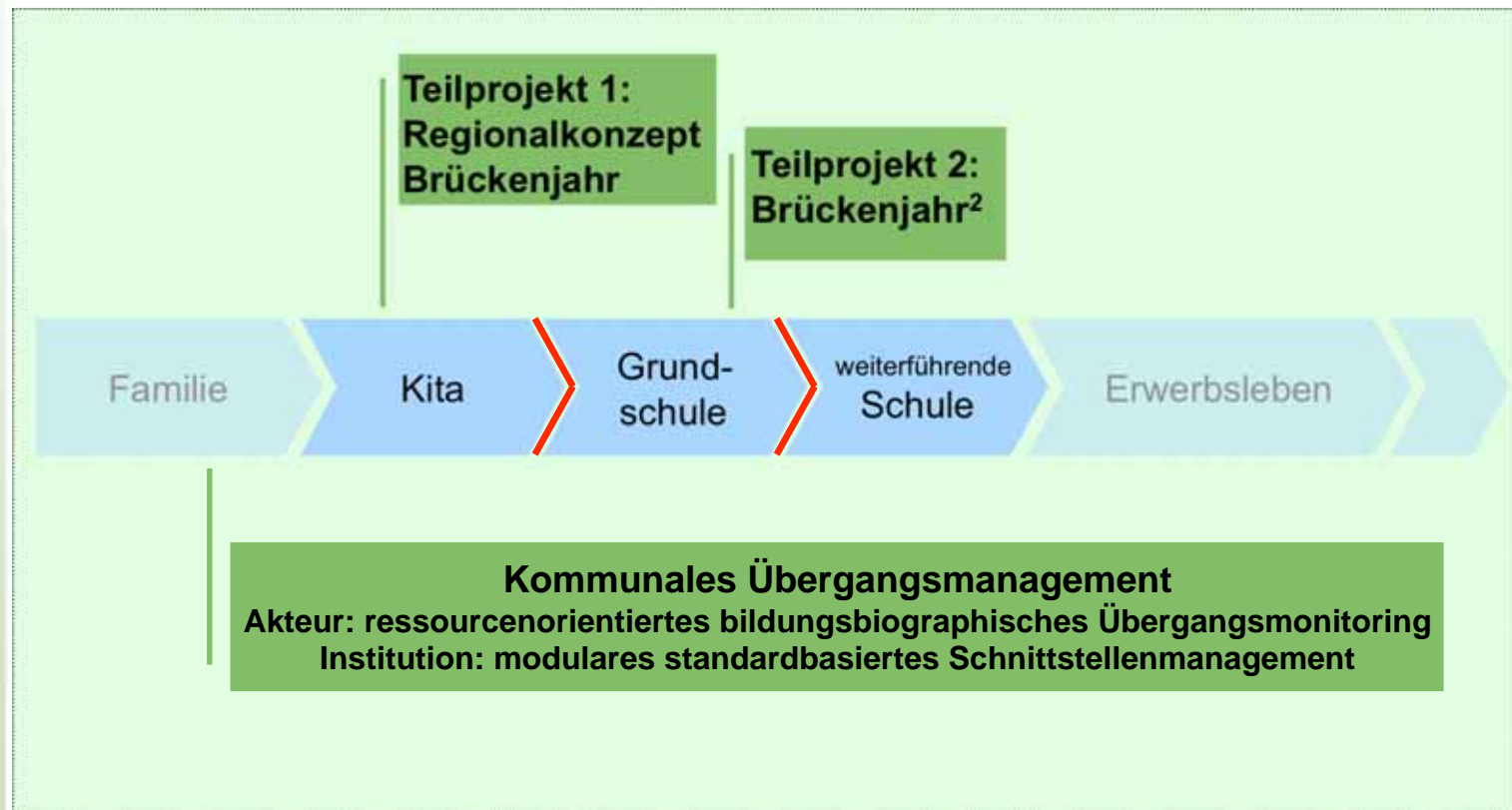
„Lernen vor Ort“ im Landkreis Osnabrück



Regionale Bildungsbüros



Aktionsfeld Bildungsübergänge



Aktionsfeld Familienbildung

Familienbildung im Landkreis Osnabrück - Bestandsaufnahme und
Bedarfsermittlung

Erprobung
neuer Familien-
bildungs-
angebote (TP1)

Erprobung eines
lokalen,
durchgängigen,
zielgruppen-
spezifischen
Familienbildungs-
angebots (TP2)

Wettbewerb
„Leuchttürme“ (
TP3)

Zukunftsplan zur Stärkung der Bildungs- und Erziehungskompetenz
von Eltern mit Kindern im Alter von 0-6 Jahren

Aktionsfeld Arbeitsmarktmonitoring

Diagnosefunktion

Qualität und Quantität der Informationen

Informationsfunktion

Einschätzung aktueller und zukünftiger
Situationen am Arbeitsmarkt
(besonders für die strategischen Nutzer)

Kommunikationsfunktion

die Informationsbedarfe operativen und
strategischen Nutzen kommunikativ erfassen
(welche Daten braucht der Nutzer, wie erhält er sie)