

Inhalt:

Die Option

Organigramm

Auswirkungen

Standorte

Diskussions-
und Problem-
punkte

Die zentrale
Frage

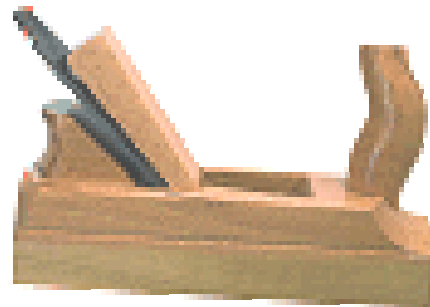
Sonja Gartemann

Ev. Akademie

Loccum

22.-24.11.2004

ARGE - Option - tertium (non) datur?



Institutionelle Ausgestaltung
und rechtliche Aspekte der
Zusammenarbeit

Landkreis Osnabrück: Die Option

Inhalt:

Die Option

Organigramm

Auswirkungen

Standorte

Diskussions-
und Problem-
punkte

Die zentrale
Frage

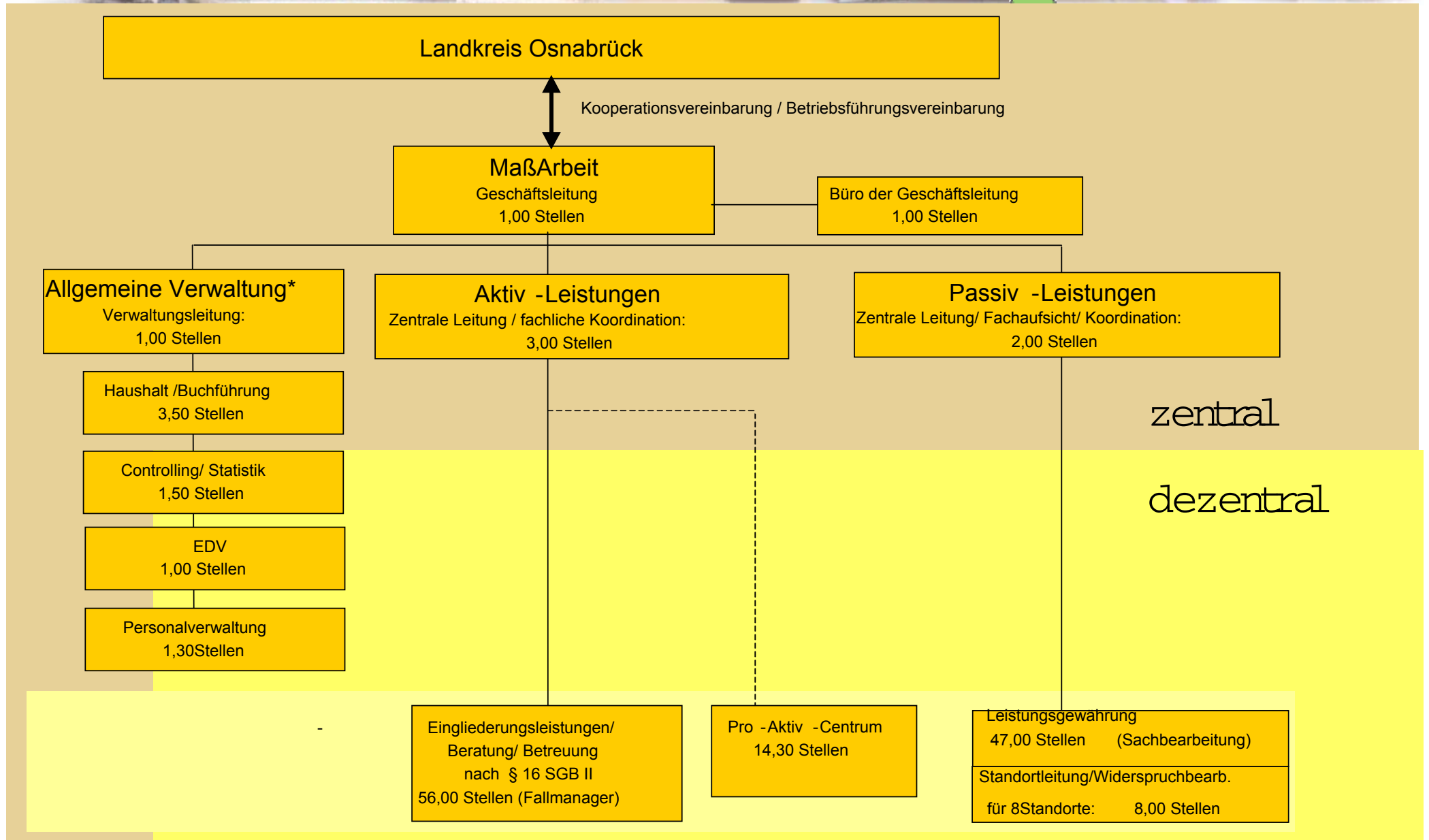
Sonja Gartemann

Ev. Akademie

Loccum

22.-24.11.2004

- 4.227 Erwerbsfähige Sozialhilfeempfänger/innen
- 5.351 Arbeitslosenhilfeempfänger/innen
- MaßArbeit gGmbH „Besondere Einrichtung“
an 8 Standorten
- Heranziehungsvertrag mit 21 Delegations-
sozialämtern
- Personalstellen: rd. 126 Stellen für aktive und
passive Leistungen





Landkreis Osnabrück

Inhalt:

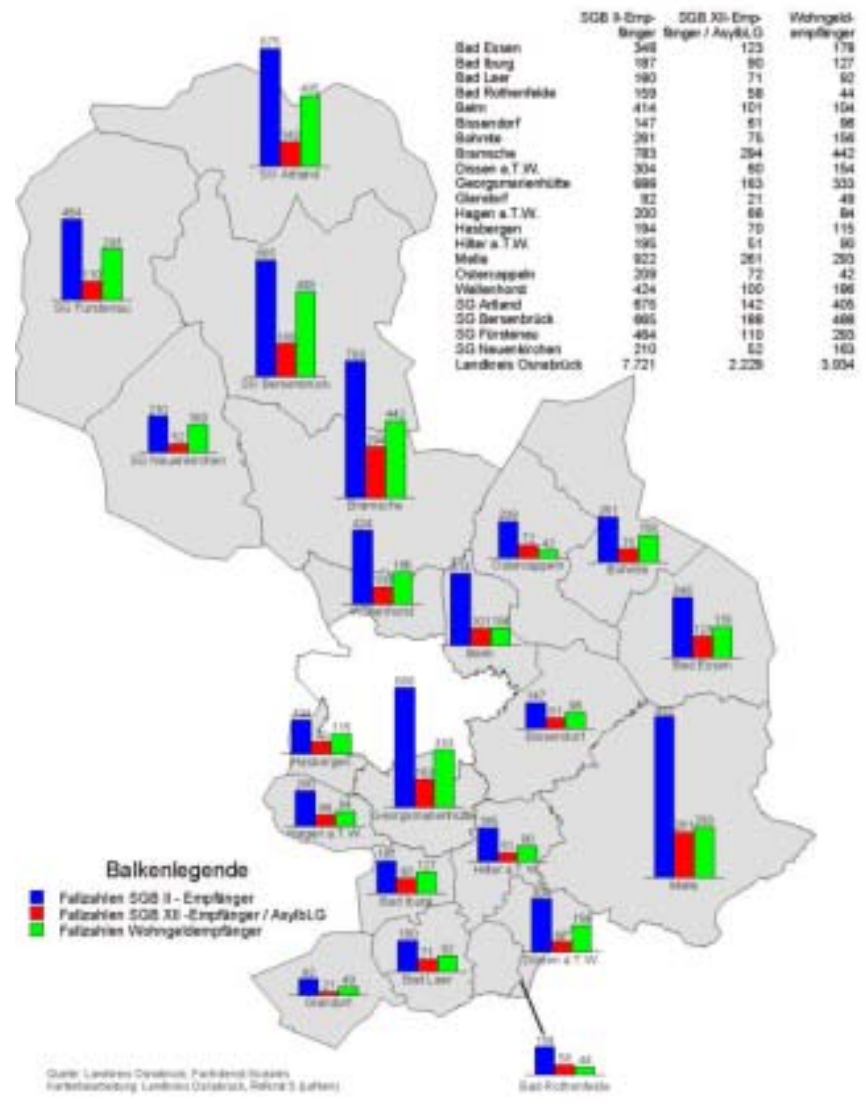
- Die Option
- Organigramm
- Auswirkungen ▶
- Standorte
- Diskussions- und Problem- punkte
- Die zentrale Frage

Sonja Gartemann

**Ev. Akademie
Loccum
22.-24.11.2004**

Landkreis Osnabrück

Auswirkungen SGB II/SGB XII





Landkreis Osnabrück

Mögliche Standorte SGB II

Stand: 08. Juli 2004



Standort	Fälle	Personal		gesamt
		passive Hilfesgw.	akt. Hilfesgw.	
Artland	675	4,0	5,0	9,0
Bramsche	1.200	4,0	5,0	9,0
Ostercappeln	1.200	4,0	5,0	9,0
Melle	1.090	7,5	6,5	14,0
Südkreis	1.117	7,5	7,5	15,0
Landkreis OS gesamt	7.725	47,0	56,0	103,0



Inhalt:

- Die Option
- Organigramm
- Auswirkungen
- Standorte
- Diskussions- und Problem-
punkte
- Die zentrale
Frage

Sonja Gartemann

Ev. Akademie
Loccum
22.-24.11.2004

„Alles unter einem Dach – vor Ort“

Inhalt:

Die Option

Organigramm

Auswirkungen

Standorte

Diskussions-
und Problem-
punkte

Die zentrale
Frage

Sonja Gartemann

**Ev. Akademie
Loccum
22.-24.11.2004**

Standortkonzept - Optionsvariante

Artland	Fürstenau	Bersenbrück	Bramsche	Ostercappeln	Melle	Georgsmarienhütte	Südkreis
Standortleitung Widerspruchsbearbeitung SGG 1,00 Stellen	Standortleitung Widerspruchsbearbeitung SGG 1,00 Stellen	Standortleitung Widerspruchsbearbeitung SGG 1,00 Stellen	Standortleitung Widerspruchsbearbeitung SGG 1,00 Stellen	Standortleitung Widerspruchsbearbeitung SGG 1,00 Stellen	Standortleitung Widerspruchsbearbeitung SGG 1,00 Stellen	Standortleitung Widerspruchsbearbeitung SGG 1,00 Stellen	Standortleitung Widerspruchsbearbeitung SGG 1,00 Stellen
Eingliederungsleistungen/ Beratung nach § 16 SGB II 5,00 Stellen (Fallmanager)	Eingliederungsleistungen/ Beratung nach § 16 SGB II 5,00 Stellen (Fallmanager)	Eingliederungsleistungen/ Beratung nach § 16 SGB II 5,00 Stellen (Fallmanager)	Eingliederungsleistungen/ Beratung nach § 16 SGB II 8,50 Stellen (Fallmanager)	Eingliederungsleistungen/ Beratung nach § 16 SGB II 9,00 Stellen (Fallmanager)	Eingliederungsleistungen/ Beratung nach § 16 SGB II 7,50 Stellen (Fallmanager)	Eingliederungsleistungen/ Beratung nach § 16 SGB II 8,00 Stellen (Fallmanager)	Eingliederungsleistungen/ Beratung nach § 16 SGB II 8,00 Stellen (Fallmanager)
Leistungsgewährung 4,00 Stellen	Leistungsgewährung 4,00 Stellen	Leistungsgewährung 4,00 Stellen	Leistungsgewährung 7,50 Stellen	Leistungsgewährung 7,50 Stellen	Leistungsgewährung 6,50 Stellen	Leistungsgewährung 6,50 Stellen	Leistungsgewährung 7,00 Stellen

Inhalt:

Die Option

Organigramm

Auswirkungen

Standorte

Diskussions-
und Problem-
punkteDie zentrale
Frage

Sonja Gartemann

Ev. Akademie
Loccum
22.-24.11.2004**Die Option:*****Wesentliche Diskussions- und Problempunkte***

- Heranziehung kreisangehöriger Städte und Gemeinden (passive Leistungen)
- Abstimmung mit Arbeitsverwaltung – z. B. Datenübermittlung / Datenschutz
- EDV – Fragen (z. B. Schnittstelle zum Verband der Krankenversicherer / Software A2LL)
- Finanzierung / Revision
- Aufgabenumfang nach § 16 SGB II / Schnittstellenproblematik z. B. Reha-Leistungen

Inhalt:

Die Option

Organigramm

Auswirkungen

Standorte

Diskussions-
und Problem-
punkteDie zentrale
Frage

Sonja Gartemann

**Ev. Akademie
Loccum
22.-24.11.2004**

Landkreis Osnabrück

z. B. Reha-Leistungen*- bei zugelassenen kommunalen Trägern -*
 Aufgabenträgerschaft

 Finanzierung

 Kooperationsformen -

z. B. Servicestellen SGB IX

Inhalt:

Die Option

Organigramm

Auswirkungen

Standorte

Diskussions-
und Problem-
punkteDie zentrale
Frage

Sonja Gartemann

Ev. Akademie
Loccum
22.-24.11.2004

- **tertium (non) datur?**



- **Sind die Grundkonflikte lösbar ?**

- **Kann es eine Synthese der beiden systematischen Ansätze geben und lässt sich eine neue Ebene des Ausgleichs finden?**



Inhalt:

Die Option

Organigramm

Auswirkungen

Standorte

Diskussions-
und Problem-
punkte

Die zentrale
Frage

Sonja Gartemann

Ev. Akademie

Loccum

22.-24.11.2004

Landkreis Osnabrück



Herzlichen **D**ank
für **I**hre
Aufm **e**rksam **k**eit!