

## **Chancen oder Risiko?**

**Konsequenzen der arbeitsmarkt- und sozialpolitischen Reformen  
für die berufliche Integration junger Menschen**

**Tagung der Evangelischen Akademie Loccum vom 15. bis 17. Mai 2006**

**Integration von Jugendlichen In Ausbildung und Beschäftigung  
Die Praxis im Überblick**

**Friederike Edler-Keck, Regionaldirektion Niedersachsen-Bremen der BA**

## **Chance oder Risiko?**

**Konsequenzen der arbeitsmarkt- und sozialpolitischen Reformen  
für berufliche Integration junger Menschen**

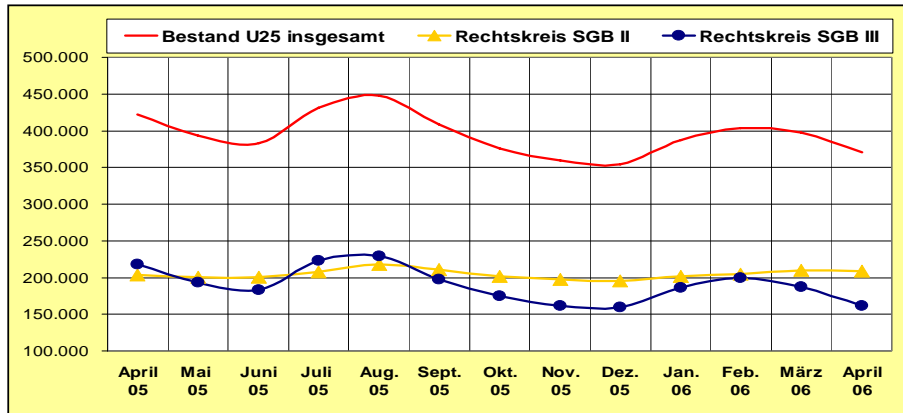
**Kurzvortrag im Rahmen eines Fachgesprächs:**

**„Integration von Jugendlichen in Ausbildung und Beschäftigung –  
die Praxis im Überblick“ Friederike Edler-Keck**

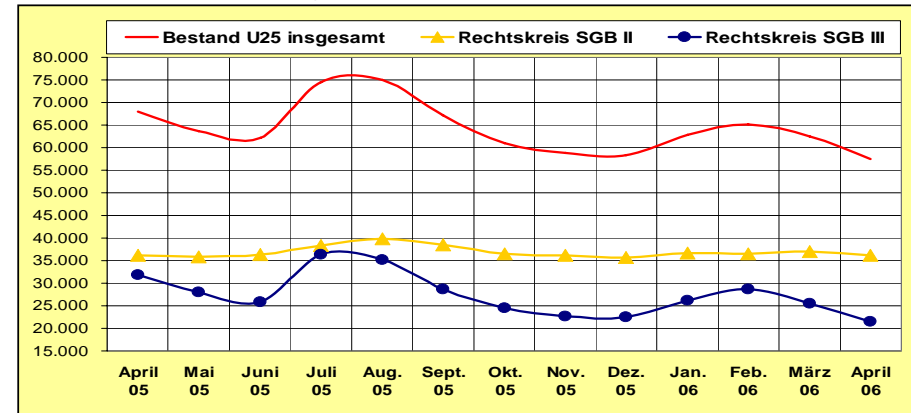
**Tagung vom 15. bis 17. Mai 2006, Loccum**

## Arbeitslosenbestand Jüngerer nach Rechtskreisen SBG II und III April 2005 bis April 2006

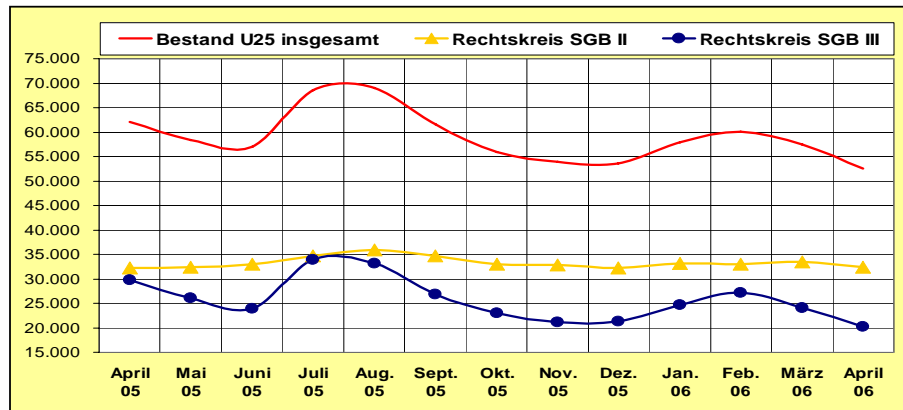
Westdeutschland



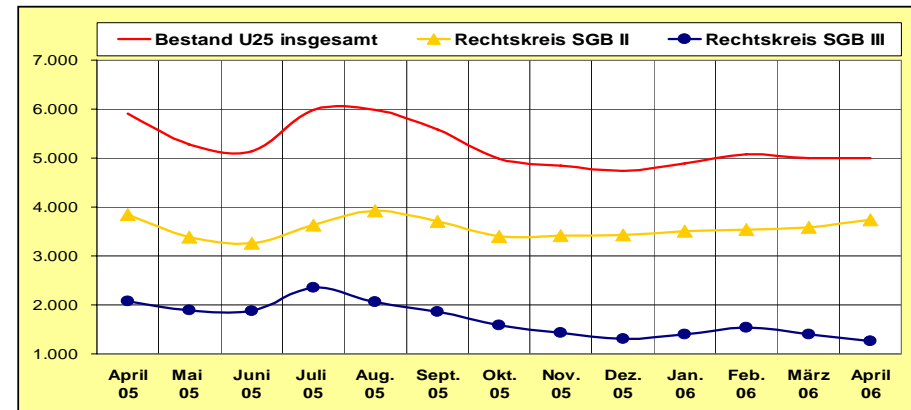
Bezirk Regionaldirektion Niedersachsen-Bremen



Niedersachsen



Land Bremen



- | -

		03 Niedersachsen		04 Bremen		NSB	
		insges	dar. unter 25 Jahre	insges	dar. unter 25 Jahre	insges	dar. unter 25 Jahre
Gesamt	Apr 06	441.055	52.565	50.114	4.998	491.169	57.563
	Mrz 06	459.788	57.427	50.110	4.993	509.898	62.420
	Apr 05	467.343	62.017	55.112	5.913	522.455	67.930
	VM abs	-18.733	-4.862	4	5	-18.729	-4.857
	VM %	-4,1	-8,5	0,0	0,1	-3,7	-7,8
	VJ abs	-26.288	-9.452	-4.998	-915	-31.286	-10.367
	VJ %	-5,6	-15,2	-9,1	-15,5	-6,0	-15,3
Summe SGB III- Bundesagentur für Arbeit (BA)	Apr 06	161.015	20.189	11.552	1.256	172.567	21.445
	Mrz 06	176.844	24.036	11.891	1.405	188.735	25.441
	Apr 05	199.574	29.723	15.958	2.071	215.532	31.794
	VM abs	-15.829	-3.847	-339	-149	-16.168	-3.996
	VM %	-9,0	-16,0	-2,9	-10,6	-8,6	-15,7
	VJ abs	-38.559	-9.534	-4.406	-815	-42.965	-10.349
	VJ %	-19,3	-32,1	-27,6	-39,4	-19,9	-32,6
Arbeitsgemeinschaften (ARGE)	Apr 06	200.879	22.084	38.562	3.742	239.441	25.826
	Mrz 06	202.410	22.567	38.219	3.588	240.629	26.155
	Apr 05	174.778	20.165	39.154	3.842	213.932	24.007
	VM abs	-1.531	-483	343	154	-1.188	-329
	VM %	-0,8	-2,1	0,9	4,3	-0,5	-1,3
	VJ abs	26.101	1.919	-592	-100	25.509	1.819
	VJ %	14,9	9,5	-1,5	-2,6	11,9	7,6

- II -

		03 Niedersachsen		04 Bremen		NSB	
		insges	dar. unter 25 Jahre	insges	dar. unter 25 Jahre	insges	dar. unter 25 Jahre
optierende Kommune (OPT)	Apr 06	66.787	8.891	0	0	66.787	8.891
	Mrz 06	68.256	9.367	0	0	68.256	9.367
	Apr 05	56.854	8.012	0	0	56.854	8.012
	VM abs	-1.469	-476	0	0	-1.469	-476
	VM %	-2,2	-5,1			-2,2	-5,1
	VJ abs	9.933	879	0	0	9.933	879
	VJ %	17,5	11,0			17,5	11,0
Getrennte Trägerschaft (gT)	Apr 06	12.374	1.401			12.374	1.401
	Mrz 06	12.278	1.457			12.278	1.457
	Apr 05	36.137	4.117			36.137	4.117
	VM abs	96	-56	0	0	96	-56
	VM %	0,8	-3,8			0,8	-3,8
	VJ abs	-23.763	-2.716	0	0	-23.763	-2.716
	VJ %	-65,8	-66,0			-65,8	-66,0
SGB II	Apr 06	280.040	32.376	38.562	3.742	318.602	36.118
	Mrz 06	282.944	33.391	38.219	3.588	321.163	36.979
	Apr 05	267.769	32.294	39.154	3.842	306.923	36.136
	VM abs	-2.904	-1.015	343	154	-2.561	-861
	VM %	-1,0	-3,0	0,9	4,3	-0,8	-2,3
	VJ abs	12.271	82	-592	-100	11.679	-18
	VJ %	4,6	0,3	-1,5	-2,6	3,8	-0,0

**Arbeitslose unter 25 Jahre in Niedersachsen im April 2006 nach Dauer der Arbeitslosigkeit**

SGB Träger	Arbeitslose unter 25 J. insgesamt	% - Anteil	darunter nach Dauer der Arbeitslosigkeit							
			2 - unter 3 Monate		3 Monate und länger insgesamt		3 Monate und länger, davon			
			% - Anteil	% - Anteil	3 - unter 6 Monate	% - Anteil	6 Monate und länger	% - Anteil		
1	2	3	4	5	6	7	8	9	10	
SGB Träger	43.674	100,0	6.363	14,6	24.441	56,0	10.341	23,7	14.100	32,3
Bundesagentur für Arbeit (BA) - SGB III -	20.189	100,0	3.864	19,1	9.400	46,6	5.211	25,8	4.189	<b>20,7</b>
Arbeitsgemeinschaften (ARGE) - SGB II -	22.084	100,0	2.356	10,7	14.146	64,1	4.852	22,0	9.294	42,1
getrennte Trägerschaft (GT) - SGB II -	1.401	100,0	143	10,2	895	63,9	278	19,8	617	44,0
<b>Summe SGB II</b>	<b>23.485</b>	<b>100,0</b>	<b>2.499</b>	<b>10,6</b>	<b>15.041</b>	<b>64,0</b>	<b>5.130</b>	<b>21,8</b>	<b>9.911</b>	<b>42,2</b>

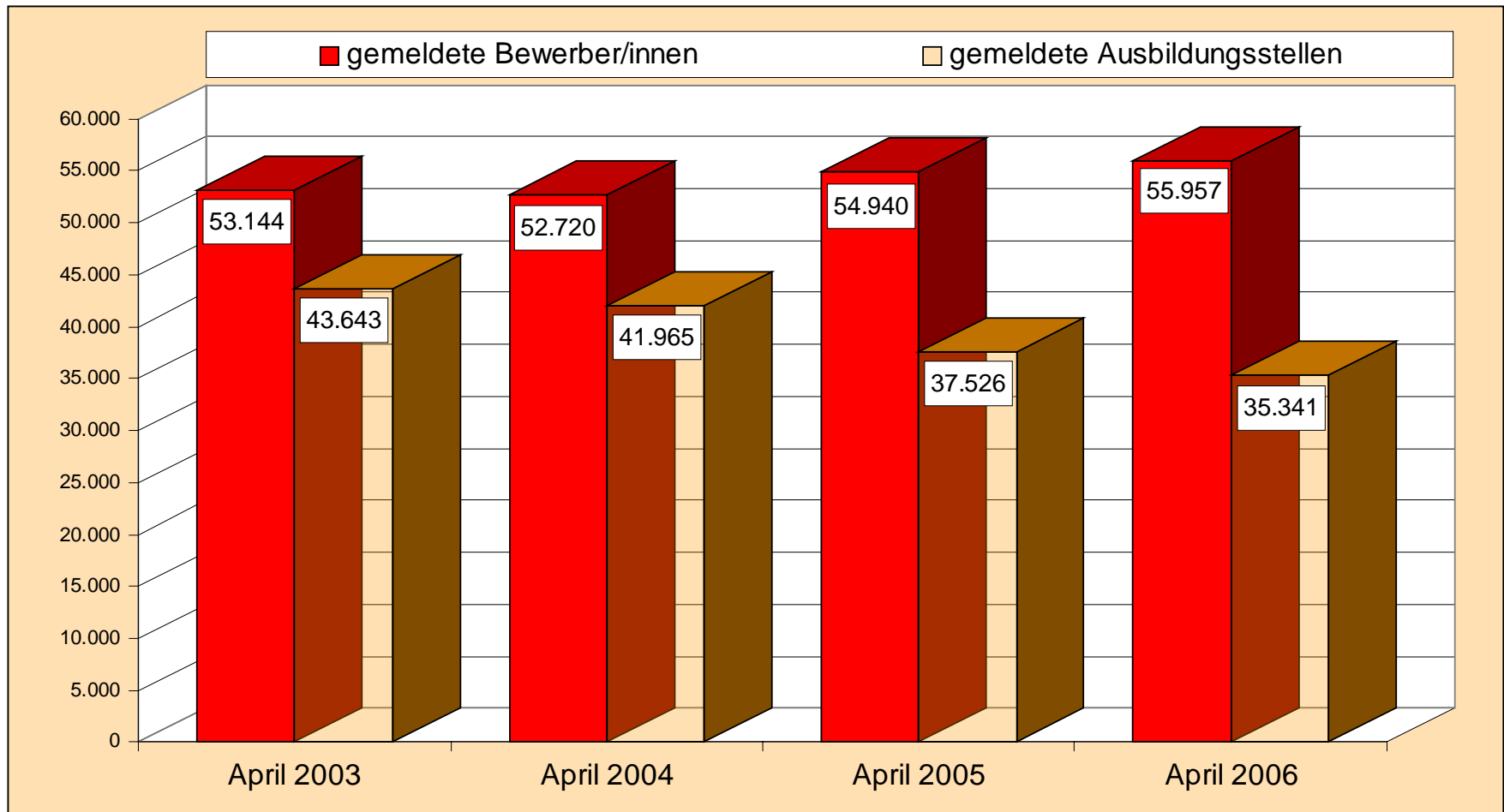
vorläufige Ergebnisse; diese werden im Jahresverlauf durch endgültige Daten ersetzt / Abweichungen in den Summenbildungen sind rundungsbedingt  
(Daten nur aus dem IT-Fachverfahren der BA)

**Arbeitslose unter 25 Jahre in Niedersachsen im April 2006 nach Art der Ausbildung**

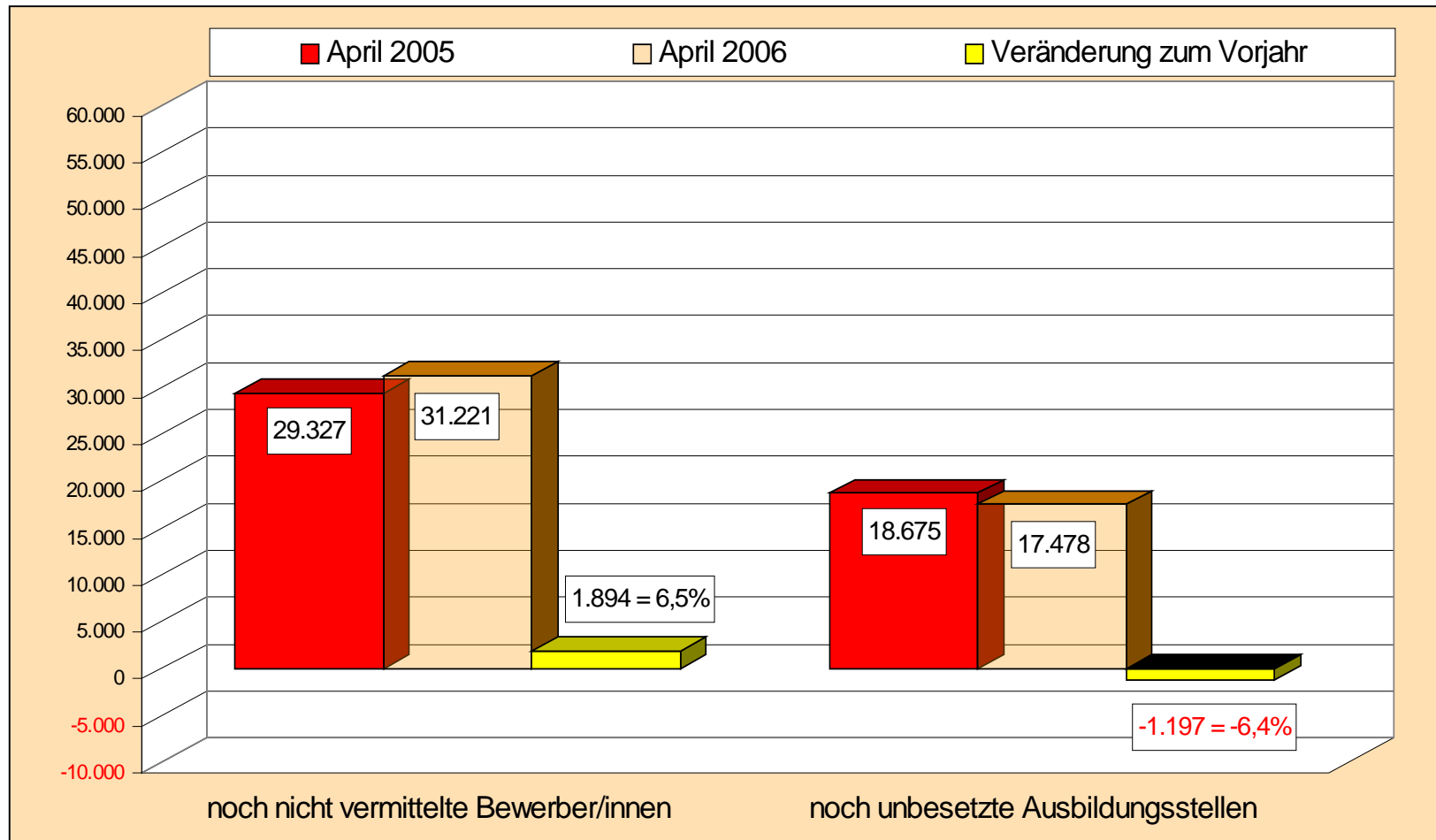
SGB Träger	Arbeitslose unter 25 Jahre nach Art der Ausbildung					
	insgesamt	%-Anteil	<u>ohne</u> abgeschl. Berufsausbildung	%-Anteil	<u>mit</u> abgeschl. Berufsausbildung	%-Anteil
	1	2	3	4	5	6
SGB Träger	43.674	100,00	20.657	47,30	23.017	52,70
Bundesagentur für Arbeit (BA) - SGB III -	20.189	100,00	4.744	<b>23,50</b>	15.445	<b>76,50</b>
Arbeitsgemeinschaften (ARGE) - SGB II -	22.084	100,00	14.970	67,79	7.114	32,21
getrennte Trägerschaft (GT) - SGB II -	1.401	100,00	943	67,31	458	32,69
<b>Summe SGB II</b>	<b>23.485</b>	<b>100,00</b>	<b>15.913</b>	<b>67,76</b>	<b>7.572</b>	<b>32,24</b>

vorläufige Ergebnisse; diese werden im Jahresverlauf durch endgültige Daten ersetzt / Abweichungen in den Summenbildungen sind rundungsbedingt  
(Daten nur aus dem IT-Fachverfahren der BA)

Stand der gemeldeten Bewerber/innen und der gemeldeten Ausbildungsstellen in Niedersachsen jeweils einschl. Berichtsmonat April der letzten 4 Jahre



nicht verm. Bewerber/innen und unbesetzte Ausbildungsstellen des Berichtsjahres 2005/2006  
in Niedersachsen – Stand: April 2006 und entsprechende Vorjahreswerte



## Bestand im Regionaldirektionsbezirk Niedersachsen – Bremen

	April 2005	April 2006
<b>BvB</b>	10.127	9.565
<b>BaE</b>	3.993	3.539
<b>abH</b>	5.594	4.967