



Gesunder Werra-Meißner-Kreis (GWMK)

Patienten erfolgreich aktivieren: Mit Gesundheitslotsen und digitaler Plattform MIGO

24. November 2020

Gesundheitsversorgung in ländlichen Räumen

Evangelische Akademie Loccum

Florian Kropp
Gesundheits- und Versorgungsmanager
Gesunder Werra-Meißner-Kreis GmbH

Was wollen wir?

Unter dem Dach „Gesunder Werra-Meißner-Kreis“ entsteht ein lebendiges, regionales Netzwerk mit Partnern aus dem medizinischen, dem sozialen und pflegerischen Bereich, mit Vereinen, Schulen, Unternehmern der Kommune und vielen mehr.

Durch Gesundheitsförderung, Prävention, Kooperation und digitale Innovationen verbessern wir die Gesundheit der Menschen und machen die Versorgung zukunftsfest.



Factsheet GWMK

Mitglieder
615 Mitglieder

Start
Anfang 2019

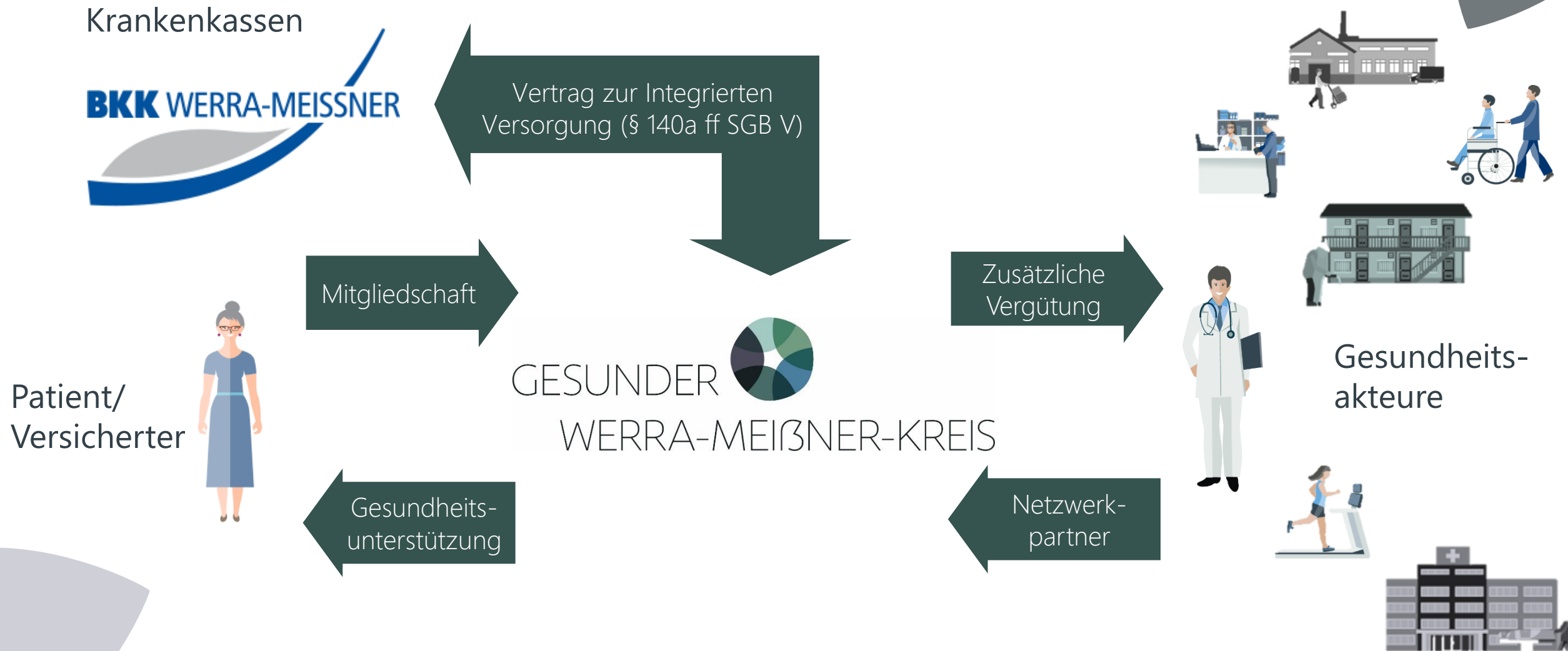
Gesundheitslotsen
36 Gesundheitslotsen in
der Region davon
7 in Ausbildung

Geschäftsstelle & Team
Eigene Geschäftsstelle in
Eschwege, 9 Mitarbeiterinnen
und Mitarbeiter

Netzwerkpartner
55 Netzwerkpartner, darunter Apotheken,
Arztpraxen, das Klinikum als Ganzes,
Physiotherapien, Fitnessstudios,
Pflegepartner, sonstige Akteure



Das Modell unserer regional integrierten Versorgung



Vorteile für Mitglieder von GWMK



Persönliche
Gesundheitsberatung



zusätzliche Angebote
für die Gesundheit



kostenlose & freiwillige
Mitgliedschaft

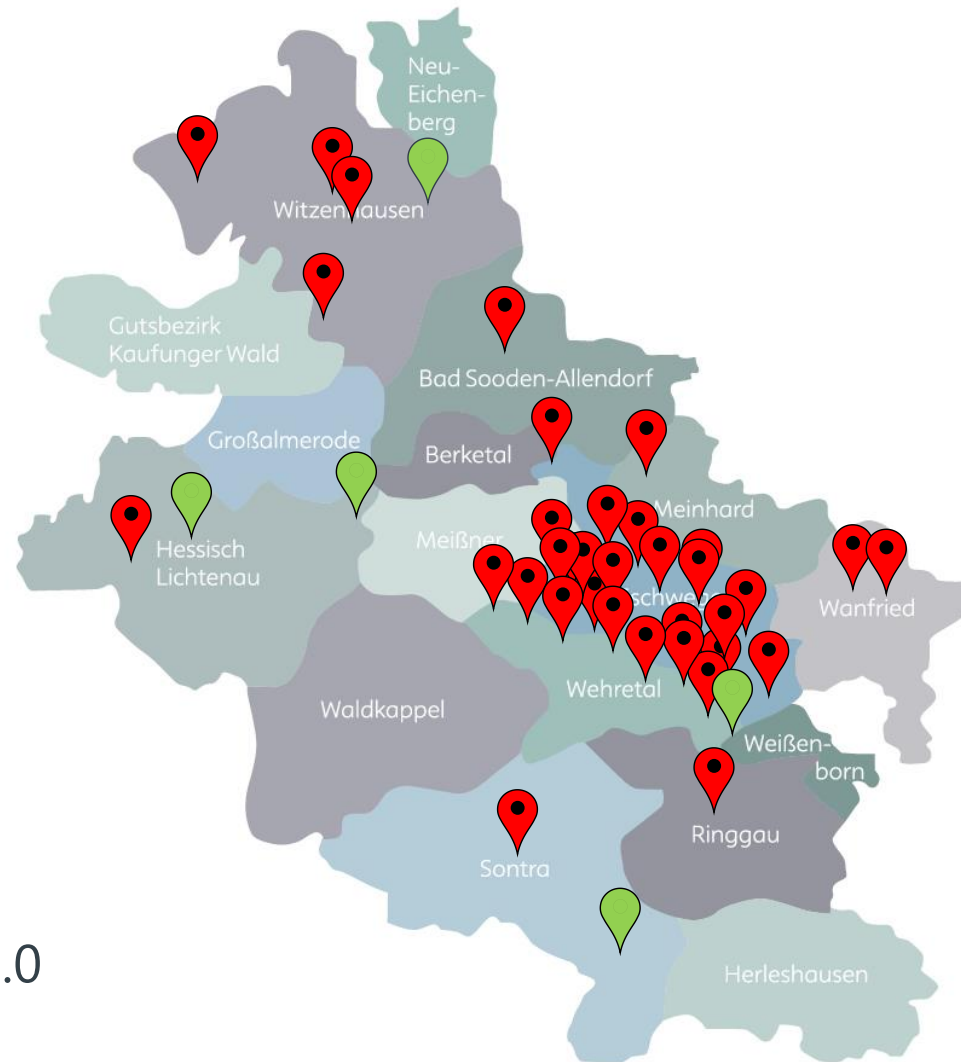


digitale
Unterstützung



Unterstützung bei
Krankheit

Gesundheitslotsen in der Region



36 Gesundheitslotsen,
7 in Ausbildung



5 Gemeindeschwestern 2.0

... zu finden in den vorhandenen
Gesundheitsstrukturen wie:

- Apotheke,
- Arztpraxen,
- Therapie- und
Pflegeeinrichtungen
- ...

Aufgaben der Gesundheitslotsen

Gesundheitslotsen ...

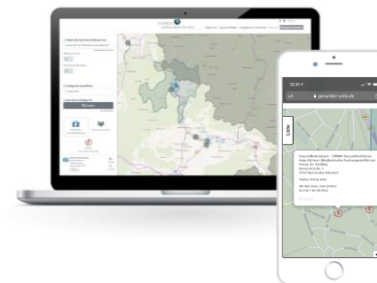
... unterstützen bei der Einschreibung in das Netzwerk



... legen gemeinsam Gesundheitsziele und -maßnahmen fest.



... kennen durch eine digitale Gesundheitslandkarte fast alle regionalen Gesundheitsangebote



... ermöglichen regelmäßige Beratungen zur nachhaltigen Umsetzung der Gesundheitsziele



Ausbildung der Gesundheitslotsen



1. Aufbau, Ziele und Einschreibung bei GWMK, Vereinbarung von Gesundheitszielen, Basics der Gesundheitsförderung
2. Motivierende Gesprächsführung in der Praxis
3. Präventionsangebote, Selbsthilfeunterstützung
4. Professionelle und kompetente Gesprächsvorbereitung und -führung
5. Gesundheitsförderung durch Ernährung und Bewegung
6. Abschließende Reflexion durchgeführter Gespräche



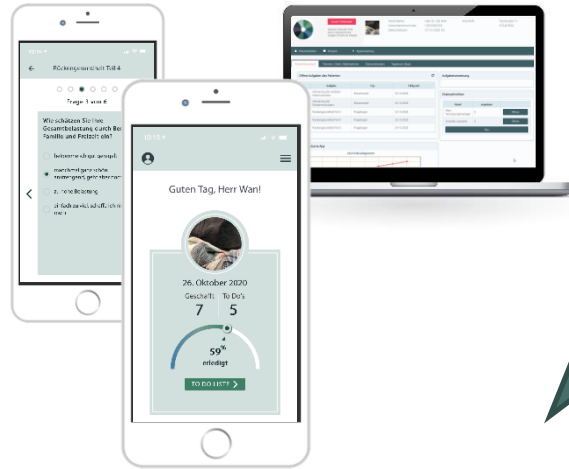
Eine Plattform rund um die eigene Gesundheit



Mitglieder



MIGO und CareDoc



Gesundheitslotsen

GESUNDER
WERRA-MEIßNER-KREIS



Die Plattform MIGO im Detail

CareDoc (Backend, CRM)	Einschreibepattform	MIGO - App
<ul style="list-style-type: none">• CRM• Fragebögen• Phasen des Lotsenprozess• Ziel und Maßnahmenplanung• Anlegen von Gesundheitsprogrammen<ul style="list-style-type: none">• getriggert nach Zeit, Indikation weiteren Elementen• Modellierung und einfache Anpassung• standardisierte Abläufe• Alerts bei Abweichungen oder Besonderheiten• Wissensbasis mit Content (für Lotsen)• Weboberfläche für Lotsen und Versorgungsmanager• ...	<ul style="list-style-type: none">• Online Landingpage, mobil optimiert• Formular Abfrage mit Speicherung der Daten im CRM• Datenschutzeinwilligung• Double-Optin-Bestätigung und 2-Faktor-Authentifizierung	<ul style="list-style-type: none">• Anzeige der Mitgliedschaft und des Profils bei GWMK• Anzeige der vereinbarten Ziele und Maßnahmen• Gesundheitstagebuch• Ort in dem alle Gesundheitsthemen der zugeordneten Gesundheitsprogramme zu finden sind:<ul style="list-style-type: none">• Rückenschmerz• Bluthochdruck• Geriatrie• Psychische Erkrankungen

Zeitachse



Vielen Dank & so bleiben wir in Kontakt

Florian Kropp
Gesundheits- und
Versorgungsmanager

Gesunder Werra-Meißner-Kreis GmbH
Friedrich-Wilhelm-Straße 33
37269 Eschwege
Telefon: +49 5651 952192 5
Mobil: +49 176 47676446

f.kropp@gesunder-wmk.de
www.gesunder-wmk.de



Bleiben Sie auf dem Laufenden mit unserem
Newsletter:

www.gesunder-wmk.de/newsletter