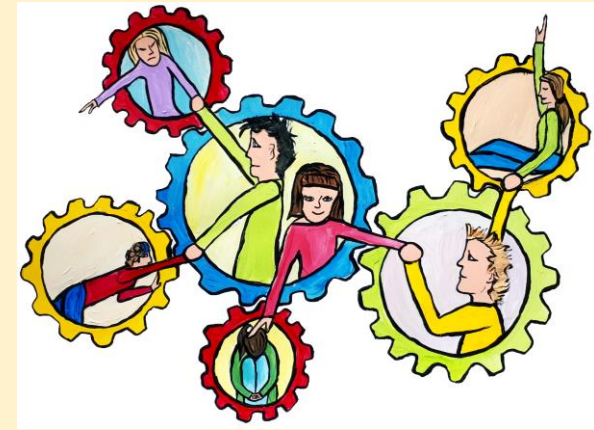


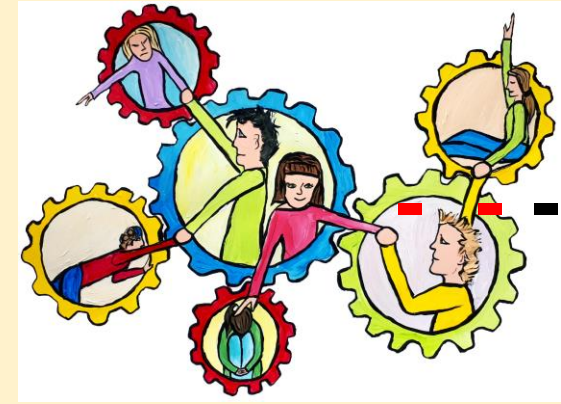
# **Digitalisierte Psychiatrie – Seelische Erschütterungen in eine Kombination von 1 - 0 umwandeln?**

1. Digitalisierung in der Psychotherapie:?
2. Digitalisierung in der Krise?
3. Digitalisierung in SH- Gruppen?
4. Digitalisierung im SH-Verein?
5. Digitalisierung in der Arbeit ? (Home Office?)

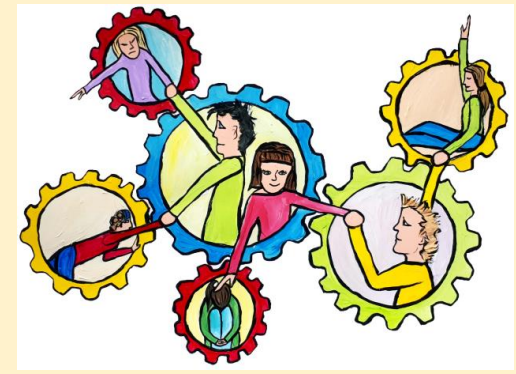


# Digitalisierung in der Psychotherapie?

- die eigene Wohnung ist nicht mehr geschützt
- Mimik und Gestik sind nicht so gut erkennbar/  
das Gegenüber ist nicht so gut spürbar
- Unsicherheiten bzgl. Datensicherheit
- + Therapeut ist auch beim Lockdown erreichbar
- /+ Es muss nicht in die verwirrende Welt rausgegangen  
werden (Isolation)

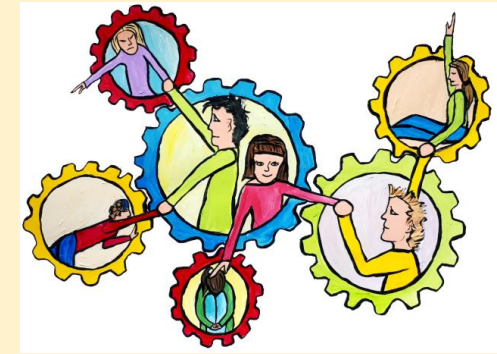


# Digitalisierung in der Krise?



- In einer Krise brauchen die einen von uns verständnisvolle Ansprache, Beruhigung, Sicherheit
- + für andere kann das Internet Hilfe bieten und anonyme Kommunikation, weil sie mit niemandem Kontakt haben möchten
- + einige wenige können ihre IT – Fähigkeiten aktivieren, um sich aus der Krise zu ziehen
- /+ Kenntnisse in PC- und Internet-Benutzung müssen vor der Krise trainiert sein**

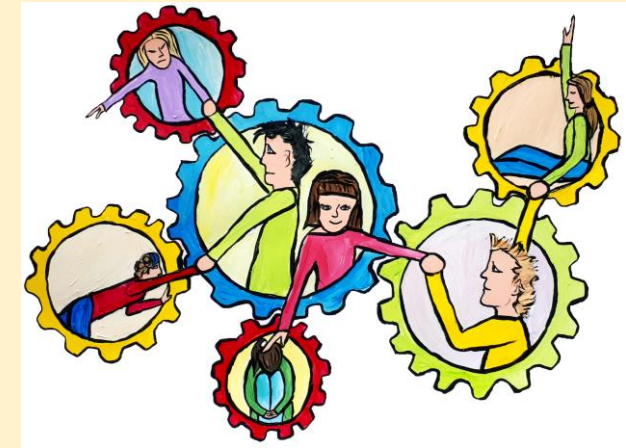
# Digitalisierung in der Krise?



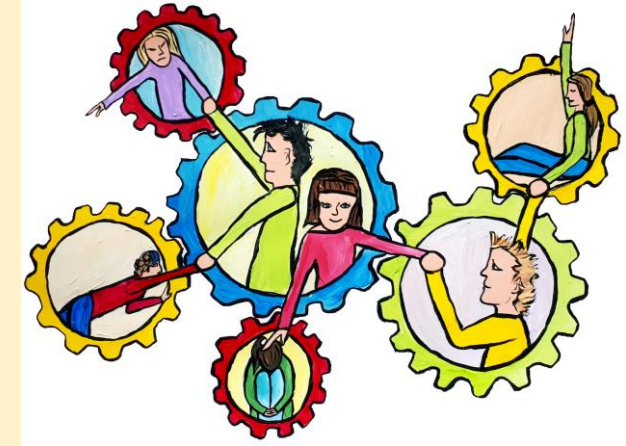
- In einer Krise brauchen die einen von uns verständnisvolle Ansprache, Beruhigung, Sicherheit
  - + für andere kann das Internet Hilfe bieten und anonyme Kommunikation, weil sie mit niemandem Kontakt haben möchten
  - + einige wenige können ihre IT – Fähigkeiten aktivieren, um sich aus der Krise zu ziehen
- /+ Kenntnisse in PC- und Internet-Benutzung müssen vor der Krise trainiert sein**

## Digitalisierung in der Arbeit? (Home Office?)

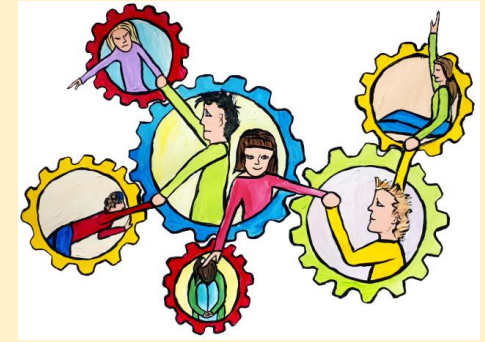
- + in Ruhe zu Hause arbeiten, keine Arbeitswege
- mehr Stress?
- Vereinsamung
- geht nur bei bestimmten Arbeiten, für viele ungeeignet



## Digitalisierung in SH- Gruppen?



- + virtueller Austausch / Treffen möglich
- kein Ersatz für Präsenz- Austausch in der Gruppe
- emotionales Auffangen erschwert



## Digitalisierung im SH-Verein?

- + Videokonferenz als Ersatz im Lockdown als Gesprächsangebot
- schließt viele aus gerade in unserem Bereich: Heime, EU-Rente, Grundsicherung, schlechte Netzverbindung
- Konzentration anstrengend
- persönliche Begegnung eingeschränkt
- + Vorstandssitzungen sind trotz weiter Entfernungen und schlechten Zugverbindungen möglich



## Voraussetzungen:

- Bereitschaft und gesundheitliche Fähigkeit, sich auf Technik einzulassen ,
- Internetzugang + Hardware = Hürde: Finanzproblem!!!!
- Coach = Personalproblem!

*Digitalisierung = Diskriminierung , Ausschluss? Oder mehr  
Teilhabe?*

*Norbert Arndt, Maria Matzel: Landesverband Psychiatrie-Erfahrener Niedersachsen e.V.,  
Vorstand*

