



Kanton Zürich
Baudirektion Kanton Zürich

**Auszug aus dem Protokoll
des Regierungsrates des Kantons Zürich**

Sitzung vom 21. März 2018

264. Sachplan geologische Tiefenlager, Etappe 2 (Stellungnahme)

Arbeitsgruppe Sicherheit Kantone (AG SIKa)
Kantonale Expertengruppe Sicherheit (KES)

Sachplan geologische Tiefenlager (SGT)
Etappe 3

Wärmeübertragung in Aquifere
im Umfeld geologischer Tiefenlager

Kommentar an Nagra, BFE und ENSI

Zürich, Juni 2022

Welche Herausforderungen stellen sich in den Verfahren und wie lassen sie sich lösen?

**Die Suche nach einem Lager für hochradioaktive Abfälle
In der Schweiz und in Deutschland
Evangelische Akademie Loccum, 24.-26.6.2022**

Thomas Flüeler, thomas.flueeler@bd.zh.ch



EVANGELISCHE AKADEMIE

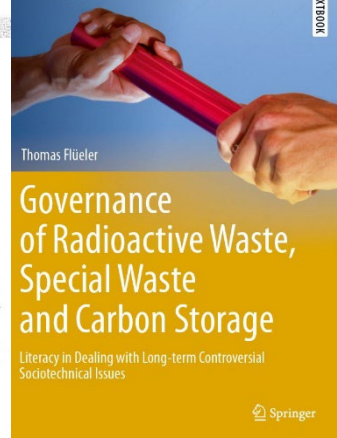
LOCCUM 05/03

Atommüll und sozialer Friede
Strategien der Standortsuche für nukleare Endlager

Thomas Flüeler¹

Die Einbettung der Arbeit des AkEnd in den internationalen Kontext

Kommentar aus der Sicht eines Beobachters²



Governance of Radioactive Waste, Special Waste and Carbon Storage

Literacy in Dealing with Long-term Controversial Sociotechnical Issues

Springer

Welche Herausforderungen stellen sich in den Verfahren und wie lassen sie sich lösen?

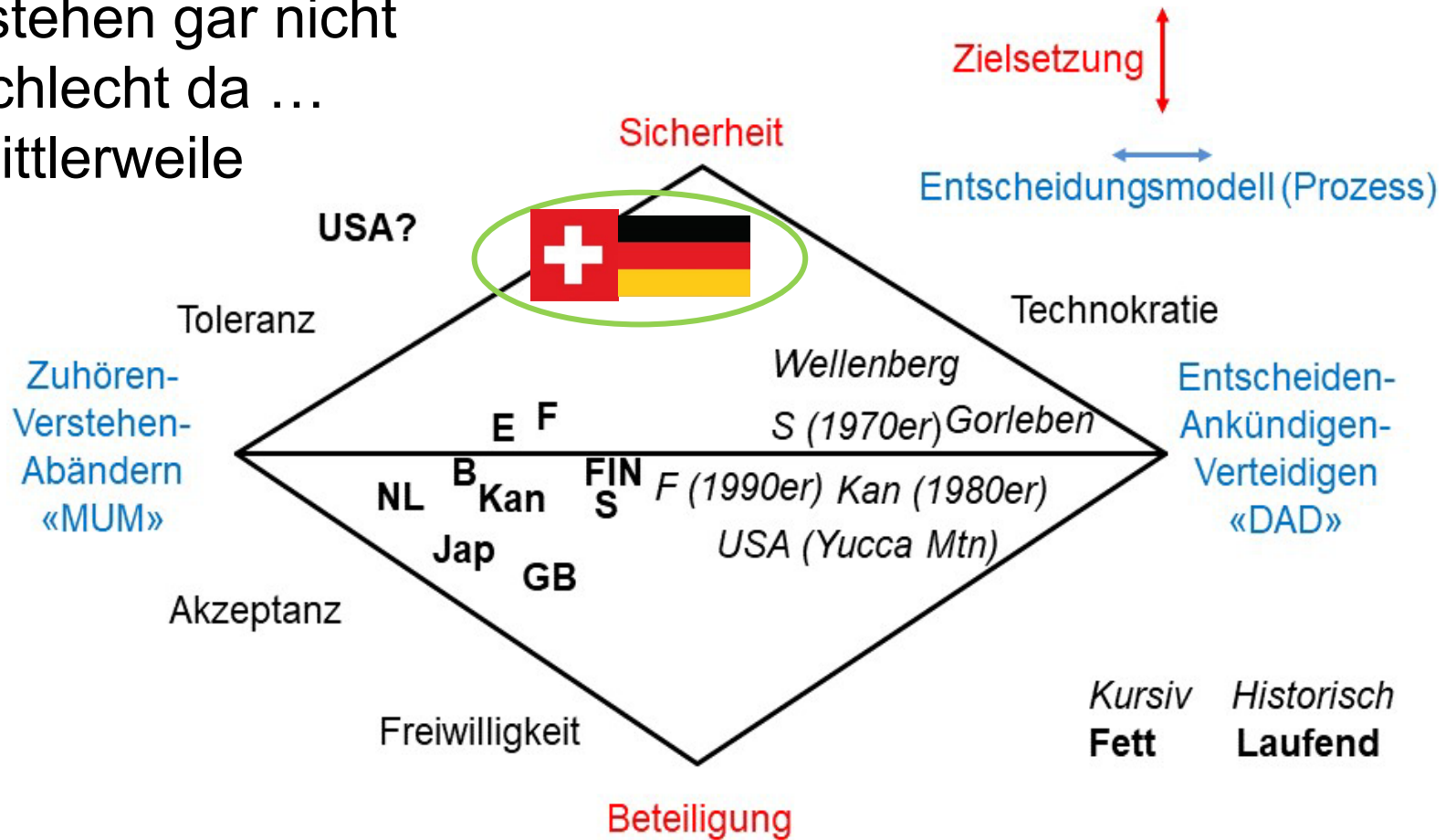
Die Suche nach einem Lager für hochradioaktive Abfälle
In der Schweiz und in Deutschland

Evangelische Akademie Loccum, 24.-26.6.2022

Thomas Flüeler, thomas.flueeler@env.ethz.ch

Internationaler Blick

Wir stehen gar nicht
so schlecht da ...
... mittlerweile



Flüeler 2021 (Gutachten für NBG)

Lange Geschichte ...

Harte Lehren waren nötig!

Programm SMA

1978	Konzeptbericht; 100
1983	Sondiergesu
1985	Einreich
1987	Start I
1988	Entsorgungsnachweis SMA genehmigt (Gewähr)
1993	Wellenberg wird Standort erster Priorität für SMA
1994	Gründung Genossenschaft nukleare Entsorgung Wellenberg GNW; Rahmenbewilligungsgesuch eingereicht
1995/2002	Konzession Wellenberg bei kantonaler Volksabstimmung 2x abgelehnt
2003	Neustart des SMA-Programms Nagra
2008	Start Sachplanverfahren
ab 2017	Rahmenbewilligung Tiefenlager SMA
ab 2023	Bau Felslabor Tiefenlager SMA / Bauphase
ab 2030	Betriebsaufnahme Tiefenlager

1978	Konzeptbericht nukleare Entsorgung
1980 - 2000	Regionale Untersuchungen Nordschweiz (Kristallin/Sedimente)
1984	Betriebsaufnahme Felslabor Grimsel (Kristallin)
1985	Einreichung Projekt Gewähr (Kristallin)
1988	Entscheid Bundesrat Gewähr: Ausdehnung der Untersuchungen auf Tongesteine / Start Sedimentprogramm
1996	Betriebsaufnahme Felslabor Mont Terri (Opalinuston)
2002	Projekt Opalinuston (Einreichung Entsorgungsnachweis)
2006	Entsorgungsnachweis genehmigt durch Bundesrat
2008	Start Sachplanverfahren
ab 2017	Rahmenbewilligung Tiefenlager HAA
ab 2023	Bau Felslabor Tiefenlager HAA / Bauphase
ab 2040	Betriebsaufnahme Tiefenlager

SMA = schwach- und mittelradioaktive Abfälle

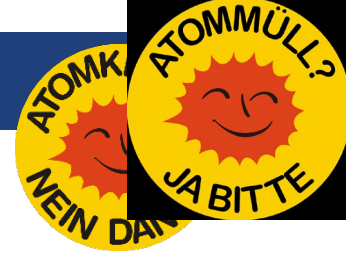
HAA = hochradioaktive (plus langlebige mittelaktive) Abfälle

Nagra

Veraltet! (verzögert)

Noch längere Geschichte ...



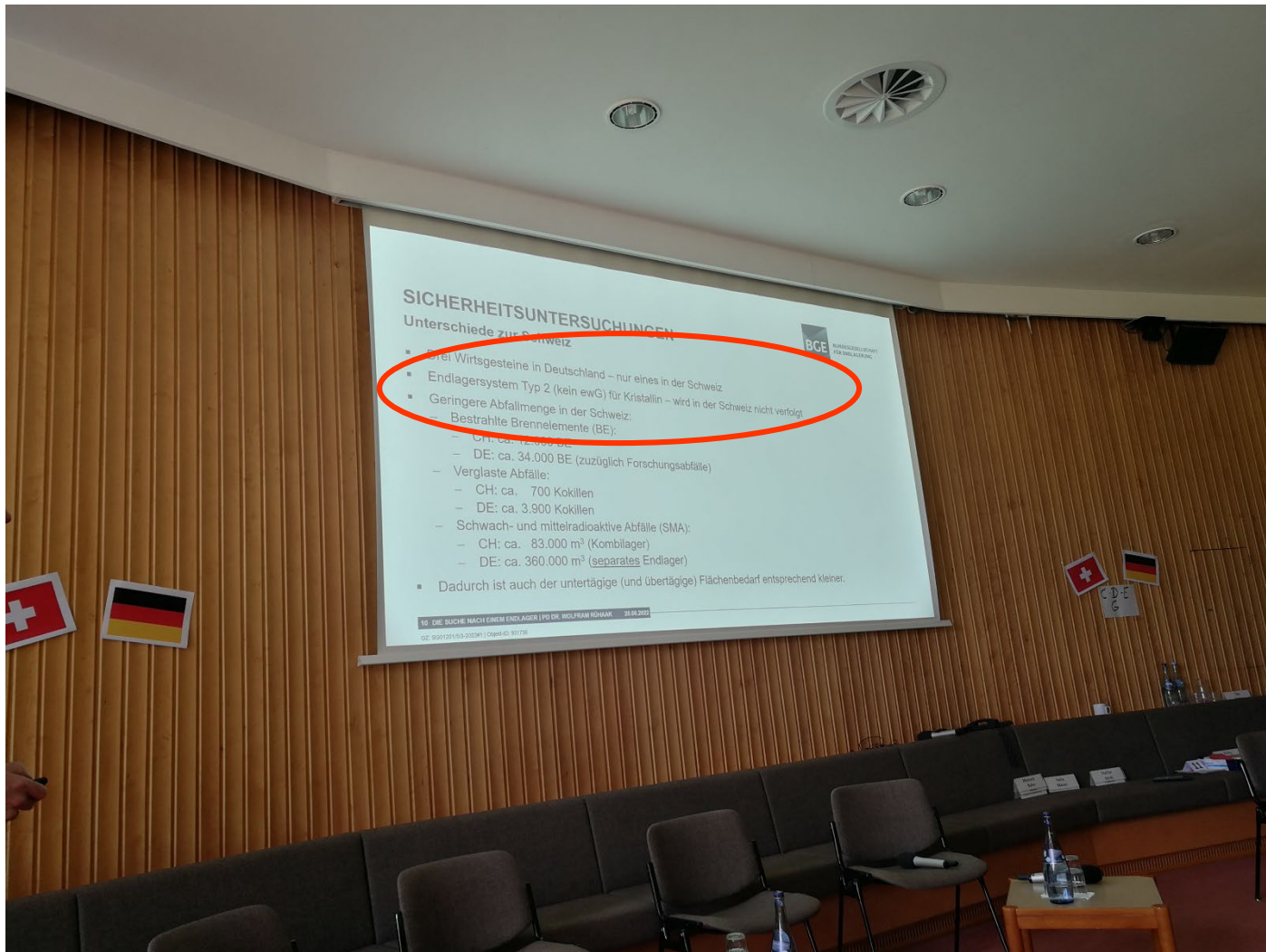


Herausforderungen – „Lösungen“ (1)

Minus

Plus

Aspekte		
Ansatz AkEnd	Weisse Landkarte	Weisse Landkarte
Naturw./Technik	Opalinuston	Kristallin , Salz, Tone





Herausforderungen – „Lösungen“ (1)

Minus

Plus

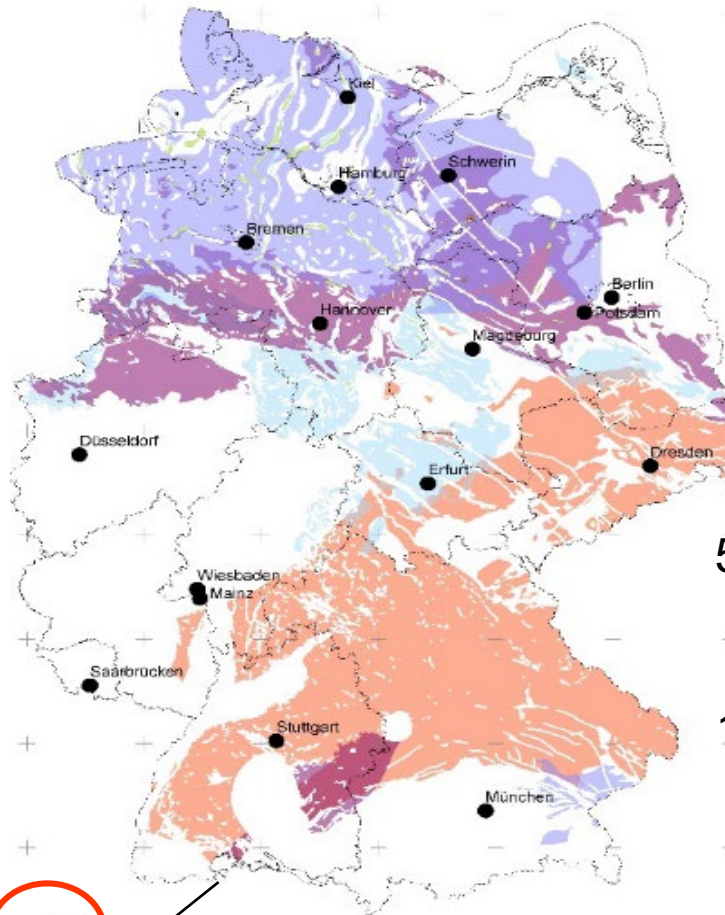
Aspekte		
Ansatz AkEnd	Weisse Landkarte	Weiße Landkarte
Naturw./Technik	Opalinuston	Kristallin, Salz, Tone
Gesetz Verfahren	Tiefenlager Pilotlager Sachplan	Endlager Lernend, Selbstorganisation
Zeitraahmen	Offen, Sachplan (~2031)	2031



Deutschland/ Schweiz

Schweiz = 2x Fläche Hessen

Systematische
Standortsuche
und -findung

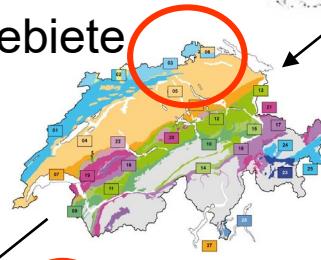


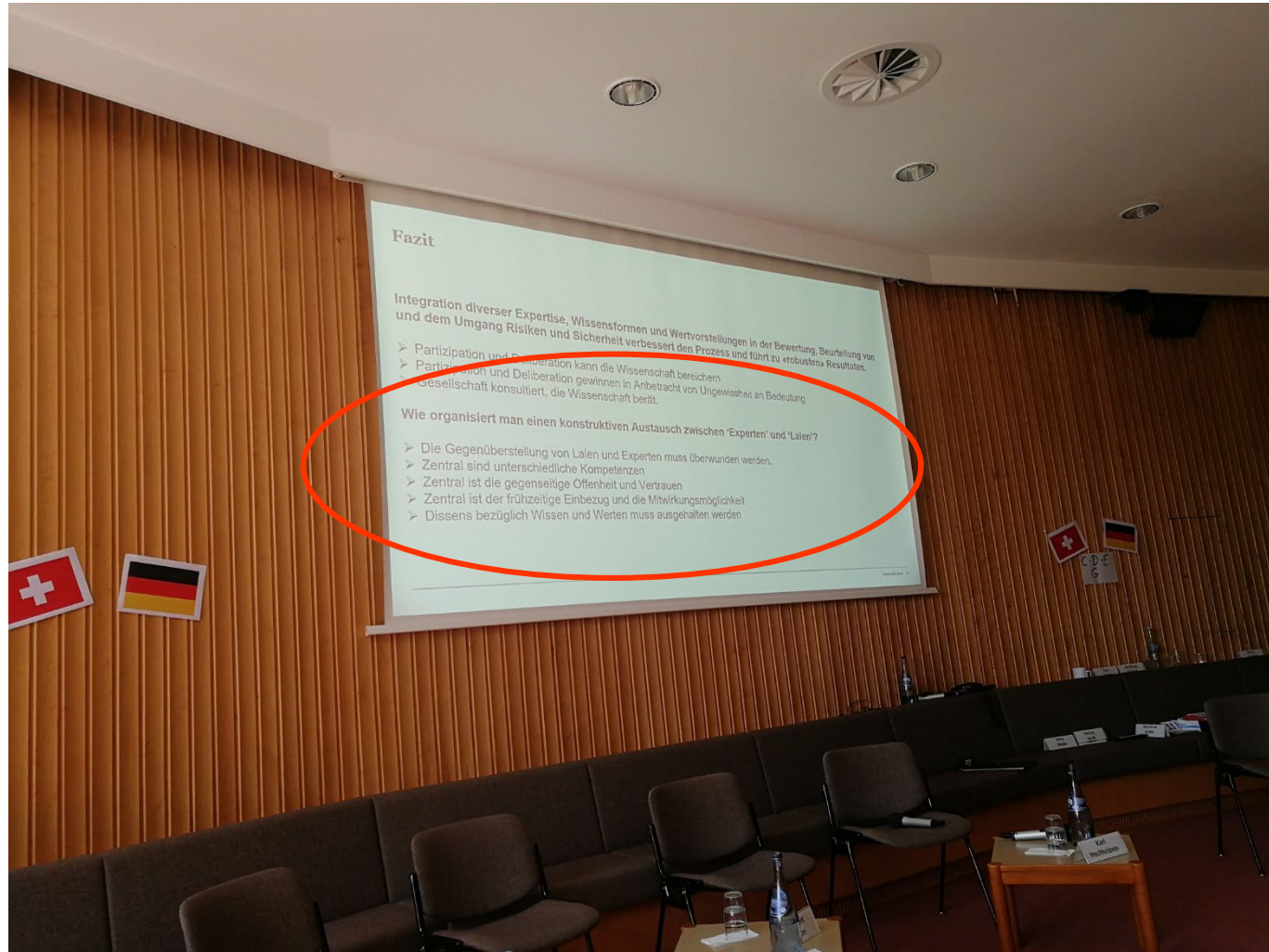
2021:
54 % (90 Teilgebiete)

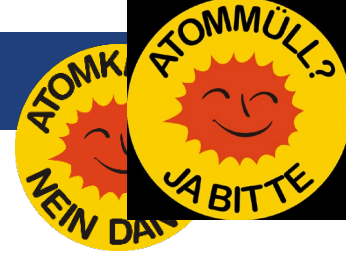
2031:
1 Standort (???)

2008:
6 Standortgebiete

2022:
1 Standort (?)







Herausforderungen – „Lösungen“ (2)

Minus

Plus

Dialog

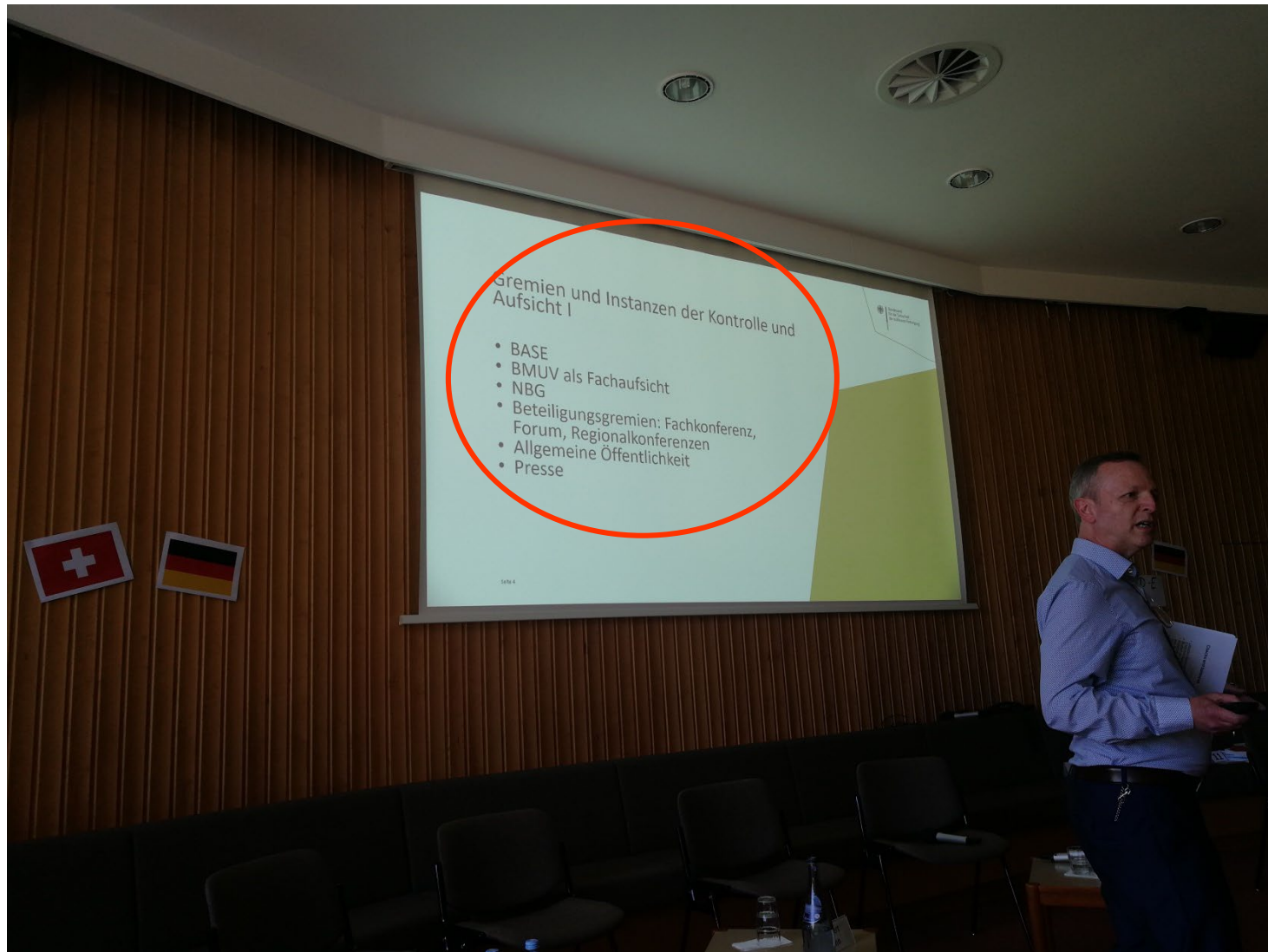
Aspekte		
Ansatz AkEnd	Weisse Landkarte	Weißer Landkarte
Naturw./Technik	Opalinuston	Kristallin , Salz, Tone
Gesetz Verfahren	Tiefenlager Pilotlager Sachplan	Endlager Lernend, Selbstorganisation
Zeitraumen	Offen, Sachplan (~2031)	2031
Gesellschaft	6 → 3 → 1+ RK (auch Gemeinden)/KE-Gesetz	FKT → ELF → RdR → x RK Nationale Debatte
Fachöff'keit	Tech. Forum S., Fachgr. S.	Fachkonferenz Teilgebiete
Staatsebenen	Kantone (mit Expertise)	Länder

RK Regionalkonferenz(en) FKT Fachkonferenz Teilgebiete ELF Endlagerforum RdR Rat der Regionen

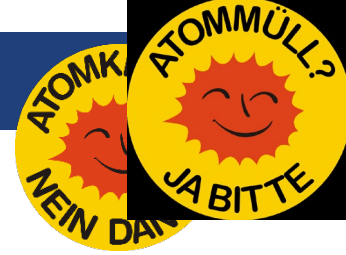












Herausforderungen – „Lösungen“ (2)

Minus

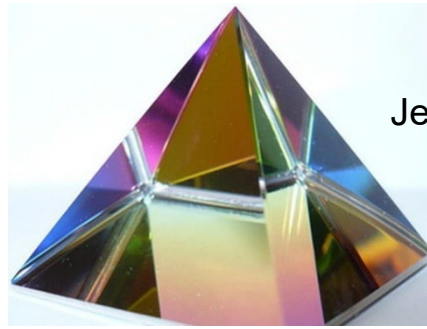
Plus

Dialog

Aspekte		
Ansatz AkEnd	Weisse Landkarte	Weißer Landkarte
Naturw./Technik	Opalinuston	Kristallin , Salz, Tone
Gesetz Verfahren	Tiefenlager Pilotlager Sachplan	Endlager Lernend, Selbstorganisation
Zeitraumen	Offen, Sachplan (~2031)	2031
Gesellschaft	6 → 3 → 1+ RK (auch Gemeinden)/KE-Gesetz	FKT → ELF → RdR → x RK Nationale Debatte
Fachöff'keit	Tech. Forum S., Fachgr. S.	Fachkonferenz Teilgebiete
Staatsebenen	Kantone (mit Expertise)	Länder

RK Regionalkonferenz(en) FKT Fachkonferenz Teilgebiete ELF Endlagerforum RdR Rat der Regionen

Wozu denn Dialog?



Wirklichkeit durch ein Prisma gesehen:
Jede:r hat eine andere Sicht auf die Dinge

Multiperspektivität

- Besseres Verständnis anderer Meinungen (und Werte)
- Reflexion unserer eigenen Meinungen
- Höhere Legitimation des Prozesses

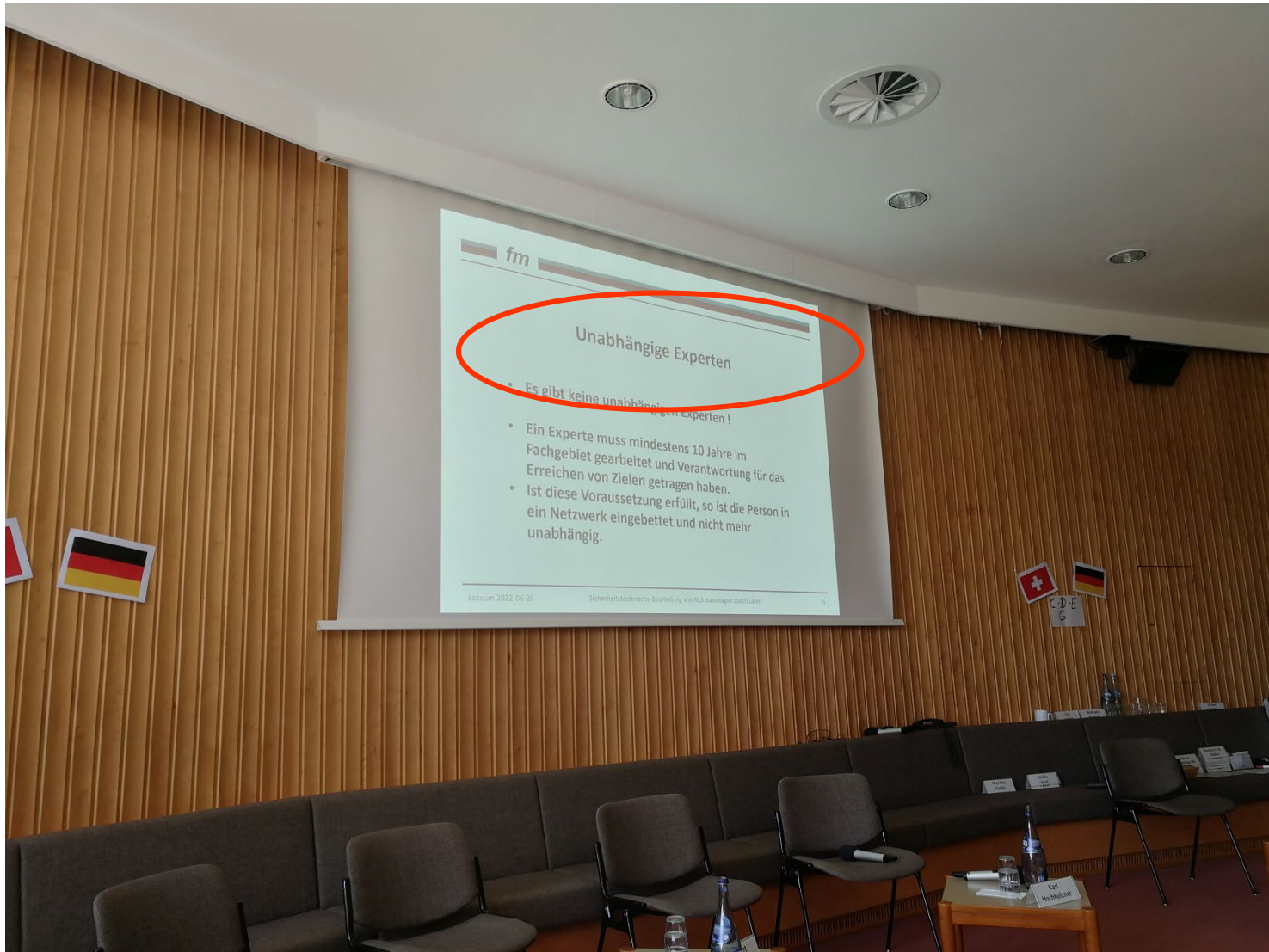
Nutzen für den Vorhabenträger (und die Verfahrensleitung):

- **Wo liegen die Probleme der Leute?**
- **Was sind ihre Erwartungen?**
- **Was können wir daraus lernen?**
- **Besseres Produkt (?)**

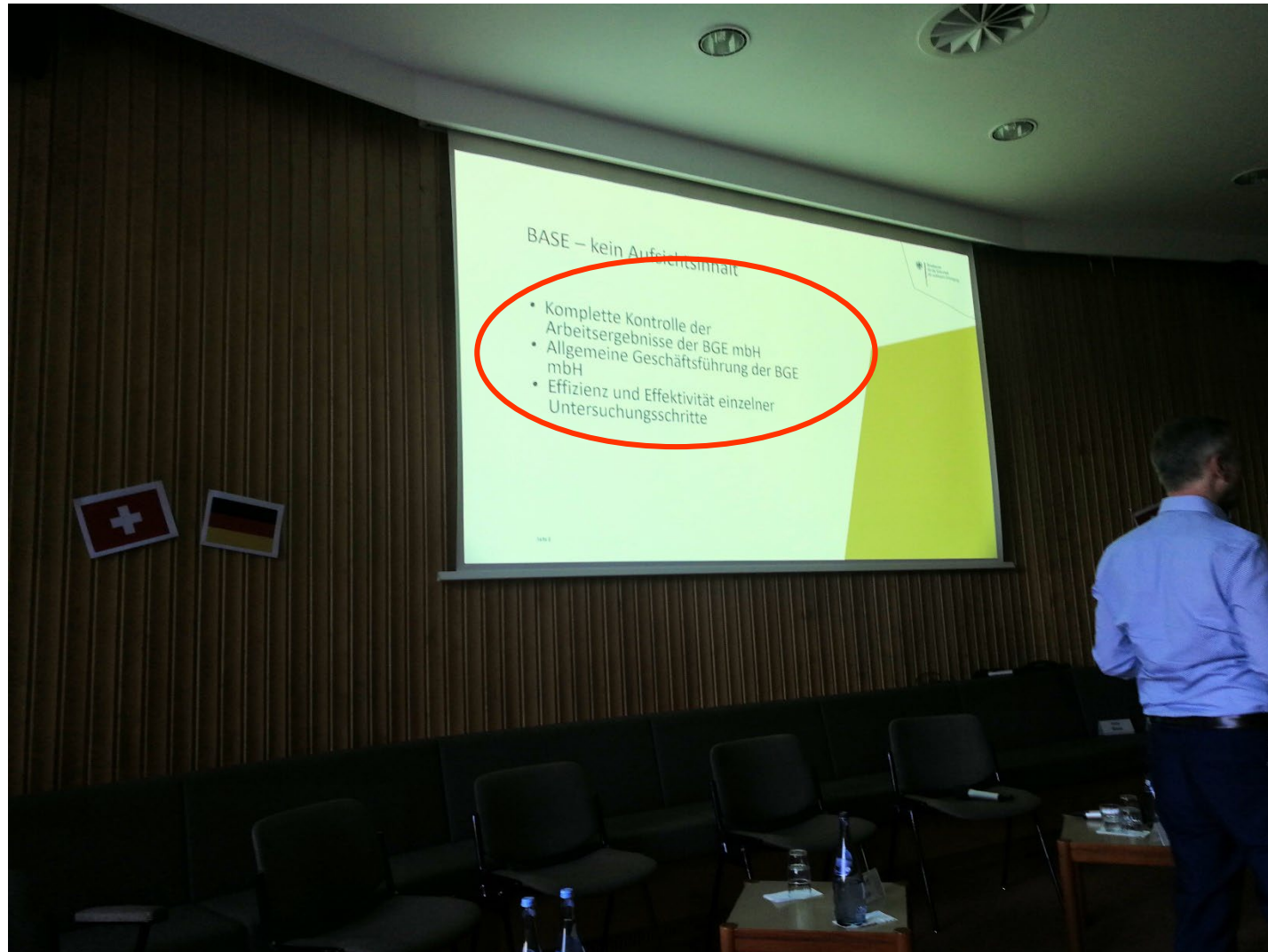


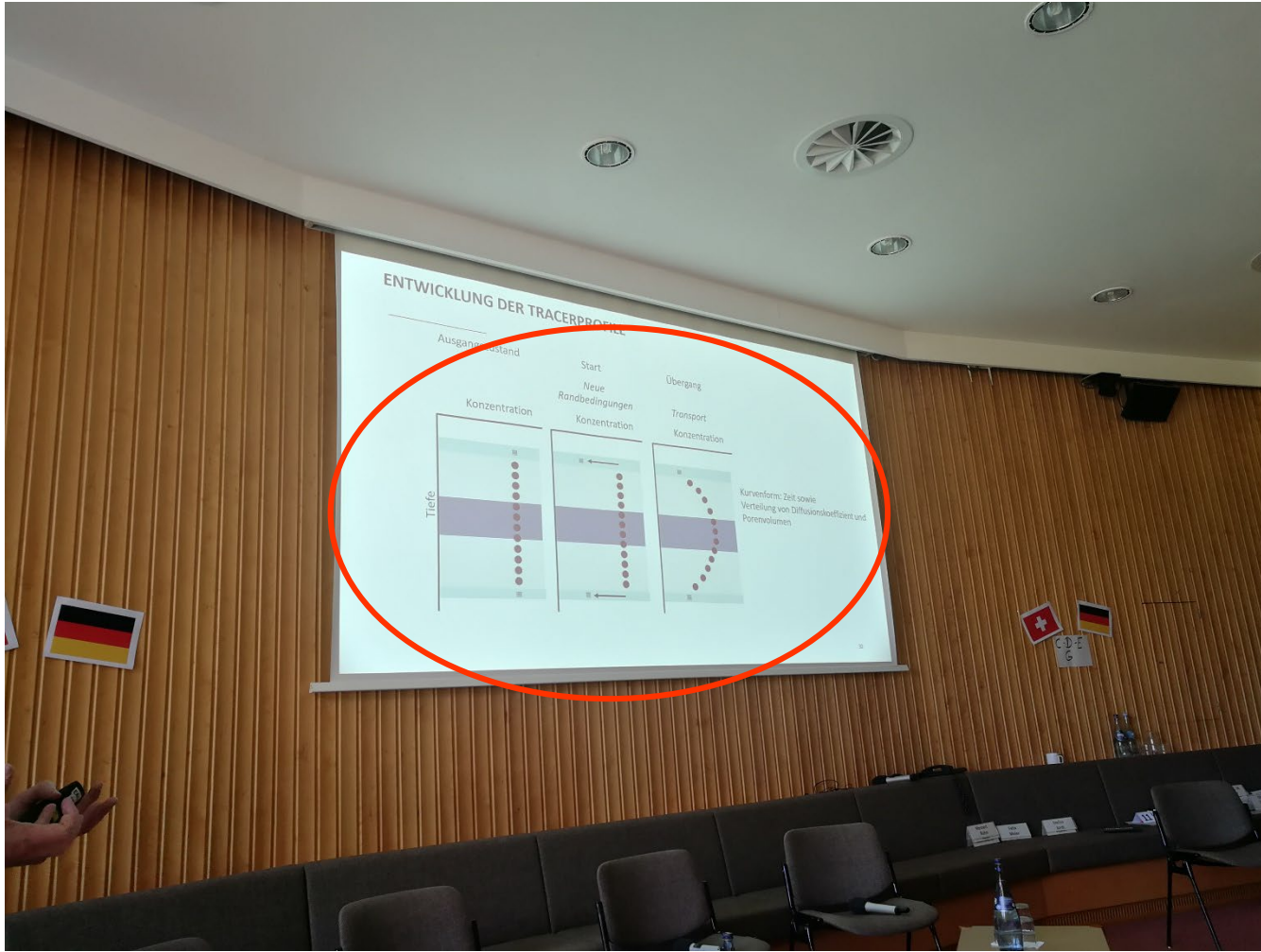
Asse (Archivbild BGE)













Herausforderungen – „Lösungen“ (2)

Minus

Plus

Aspekte		
Ansatz AkEnd	Weisse Landkarte	Weißer Landkarte
Naturw./Technik	Opalinuston	Kristallin , Salz, Tone
Gesetz Verfahren	Tiefenlager Pilotlager Sachplan	Endlager Lernend, Selbstorganisation
Zeitraumen	Offen, Sachplan (~2031)	2031
Gesellschaft	6 → 3 → 1+ RK (auch Gemeinden)/KE-Gesetz	FKT → ELF → RdR → x RK Nationale Debatte
Fachöff'keit	Tech. Forum S., Fachgr. S.	Fachkonferenz Teilgebiete
Staatsebenen	Kantone (mit Expertise)	Länder
Geschichte	Wellenberg	Gorleben, Asse, Morsleben
Reflexion	1 Dissertation	ENTRIA, TRANSENS

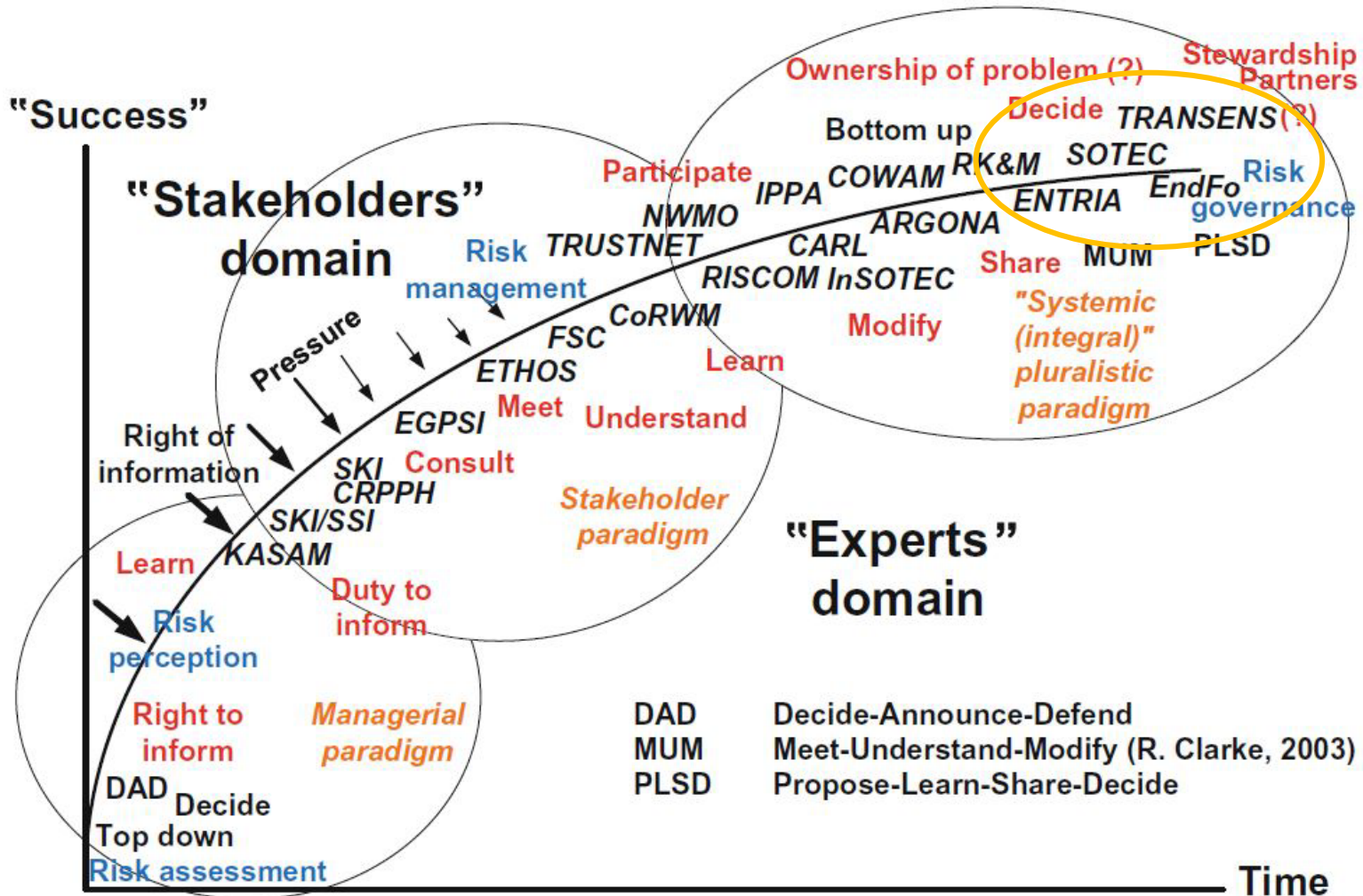
Dialog

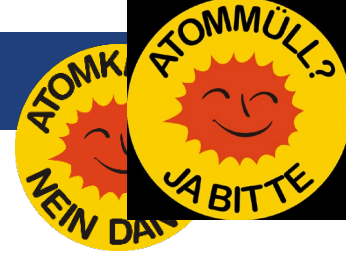
RK Regionalkonferenz(en) FKT Fachkonferenz Teilgebiete ELF Endlagerforum RdR Rat der Regionen



Lernkurve: relativ steil

Forschungsplattformen (nur positiv?)






Herausforderungen – „Lösungen“ (2)

Minus

Plus

Aspekte		
Ansatz AkEnd	Weisse Landkarte	Weißer Landkarte
Naturw./Technik	Opalinuston	Kristallin , Salz, Tone
Gesetz Verfahren	Tiefenlager Pilotlager Sachplan	Endlager Lernend, Selbstorganisation
Zeitraumen	Offen, Sachplan (~2031)	2031
Gesellschaft	6 → 3 → 1+ RK (auch Gemeinden)/KE-Gesetz	FKT → ELF → RdR → x RK Nationale Debatte
Fachöff'keit	Tech. Forum S., Fachgr. S.	Fachkonferenz Teilgebiete
Staatsebenen	Kantone (mit Expertise)	Länder
Geschichte	Wellenberg	Gorleben, Asse, Morsleben
Reflexion	1 Dissertation	ENTRIA, TRANSENS
Begleitung	Beirat	NBG

Dialog



Nationales Begleitgremium (NBG): Keine Oberkontrolle!

§ 8 Nationales Begleitgremium

(1) Aufgabe des pluralistisch zusammengesetzten Nationalen Begleitgremiums ist die vermittelnde und unabhängige Begleitung des Standortauswahlverfahrens, insbesondere der Öffentlichkeitsbeteiligung, mit dem Ziel, so Vertrauen in die Verfahrensdurchführung zu ermöglichen. Es kann sich unabhängig und wissenschaftlich mit sämtlichen Fragestellungen das Standortauswahlverfahren betreffend befassen, die zuständigen Institutionen jederzeit befragen und Stellungnahmen abgeben. Es kann dem Deutschen Bundestag weitere Empfehlungen zum Standortauswahlverfahren geben.

- Vertrauensermöglicher
- Unabhängiger Vermittler
- Großer Handlungsspielraum
- Unter Beizug des Partizipationsbeauftragten (§8 Abs. 5 StandAG)

Flüeler 2021



Beteiligungs„lücke“: N. B. mein Vorschlag, Teil 2

Ein „Zukunftsrat“ (oder wie auch immer er heißen möge) sollte über die Einhaltung der Ziele und des Umsetzungsprogramms als – trans-generationaler, trans-politischer – Hüter wachen.

Ebene/Zeitabschnitt	Phase 1		E	Phase 2	E	Phase 3	E
	Schritt 1	Schritt 2		Übertägige Erkundung		Untertägige Erkundung	
	Id. Teilgebiete	Id. mögl. Staoreg.					
Gemäß Standard	§13	§14	§15	§16	§17	§18	§19
Zukunftsrat							
Verfahrensführung							
BASE							
Erdwissenschafts- und Sicherheitsfragen							
BGE Sicherheitsuntersuchungen		repräsentative vorläufige		weiterentwickelte vorläufige		umfassende vorläufige	
Erkundungsprogramme							
Öffentlichkeitsbeteiligung							
NBG mit Partizipationsbeauftragtem							
Bundesweit							
FKT							
Forum Endlagersuche (≈ FKT)			Bindeglied 1 und				
Planungsteam Forum Endlagersuche			Bindeglied 2 in der				
FKRdR			Lücke				
Regional			zur				
Regional-konferenzen			Ebene Region				

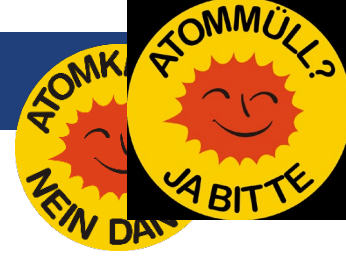
FKT Fachkonferenz Teilgebiete, FKRdR Fachkonferenz Rat der Regionen, Hauptakteure erhaltene/neue Beteiligungsmate (Vorschlag), E Entscheidung Bundestag

Zukunftsrat als Garant des Entsorgungsziels

NBG als „Garant“ der Öffentlichkeitsbeteiligung

*Flüeler, T. (2021). Öffentlichkeitsbeteiligung in der Beteiligungslücke nach Schritt 1 – aber sicher! Ein Blick von außen auf und Empfehlungen für Schritt 2 der Phase 1 des Standortauswahlverfahrens für Endlager für hochradioaktive Abfälle. Gutachten im Auftrag des NBG. <https://www.nationales-begleitgremium.de/Publikationen>


nach Flüeler 2021*



Herausforderungen – „Lösungen“ (4)

Minus

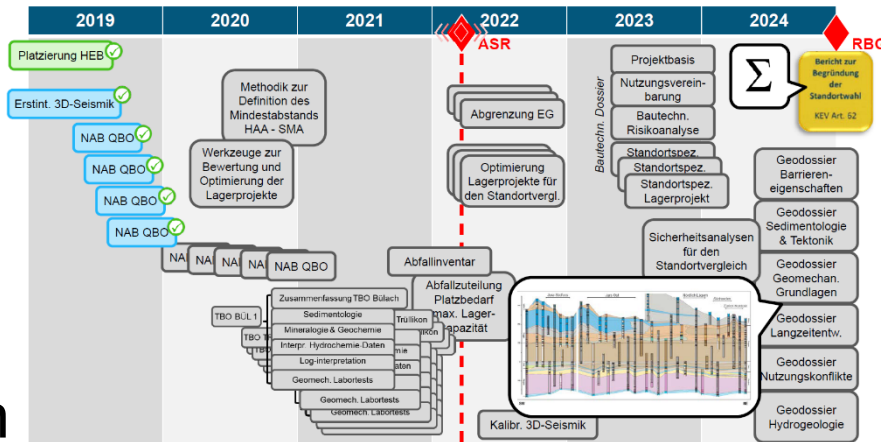
Plus

Aspekte		
Ansatz AkEnd	Weisse Landkarte	Weißer Landkarte
Naturw./Technik	Opalinuston	Kristallin , Salz, Tone
Gesetz Verfahren	Tiefenlager Pilotlager Sachplan	Endlager Lernend, Selbstorganisation
Zeitraumen	Offen, Sachplan (~2031)	2031
Gesellschaft Fachöff'keit	6 → 3 → 1+ RK (auch Gemeinden) TFS	FKT → ELF → RdR → x RK FKT/ELF
Staatsebenen	Kantone (mit Expertise)	Länder
Geschichte	Wellenberg	Gorleben, Asse, Morsleben
Reflexion	1 Dissertation	ENTRIA, TRANSENS ...
Begleitung	Beirat	NBG
Diskurskultur	Nagra → Nagra	BfS/DBE → BGE
Aussteiger	Wenige (Grüne Unterland)	BUND, versch. BI ...

Ausgangslage (für alle Endlager-Verfahren)

- Problem des radioaktiven Abfalls ist ein der Gesellschaft auferlegter technischer Sachzwang: „**verzwickt**“ („wicked“)
- Herausragende Risiko-Nutzen-Asymmetrie:
 - Bürden vor (Lager-)**Ort** vs. Nutzen der **Allgemeinheit** (Frage der *intragenerationellen* Verteilungs(un)-gerechtigkeit)
 - **Laien-** vs. **Experten**sichtweisen (fachliche Verteilungsfrage, „evidentiary equity“)
 - **Heutige** vs. **künftige** Generationen (*intergeneratio-*nelle Verteilungsfrage)

Hochkomplexes System: inhaltlich ...



Nagra 2020

Langzeitsicherheit von Endlagern

„ist kein strenger Sicherheitsnachweis, sondern eher ein überzeugender Satz von Argumenten“*

**Verschiedenartige Argumentenketten
müssen zum selben Ergebnis führen ...**

*Nuclear Energy Agency 1999, Confidence in the long-term safety ...

Informationsflut ...



15.5206 FRAGESTUNDE, FRAGE

Seriöse Beurteilung des "Nagra-Dokumenten-Tsunamis"

Eingereicht von:  **MUNZ MARTINA**
 Sozialdemokratische Fraktion
 Sozialdemokratische Partei

Einreichungsdatum: 11.03.2015

Eingereicht im: Nationalrat

Stand der Beratungen: Erledigt

MITTWOCH, 18. FEBRUAR 2015 *Geschäftshaus Nachrichten*

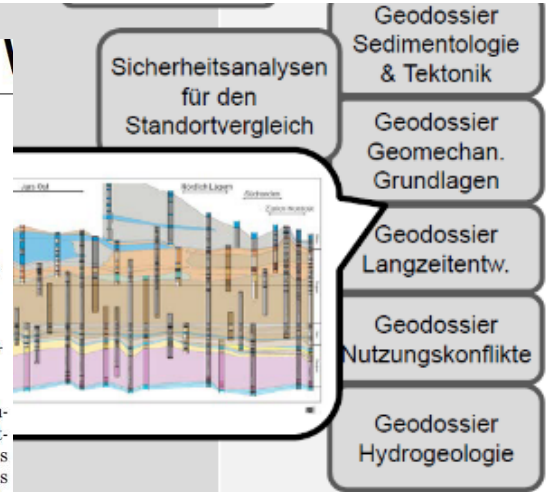
Interview Thomas Flüeler, Bereichsleiter Kerntechnik, Kanton Zürich

«Gigantischer Dokumenten-Tsunami»

Zur Beurteilung der Nagra-Vorschläge für ein Tiefenlager müsse sich der Kanton erst durch Tausende Seiten Unterlagen arbeiten, sagte kürzlich Baudirektor Markus Kägi. Der Kanton – das sind in diesem Fall sechs Personen. Eine davon ist Thomas Flüeler.

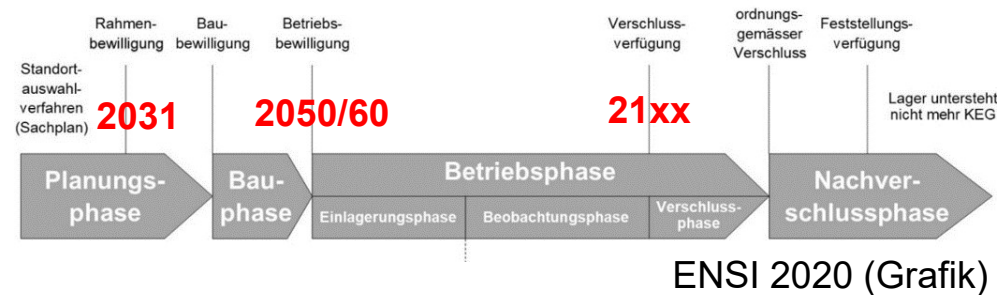


Glauben Sie, dass mit diesen Vorschlägen der Nagra der Fächer für andere Standorte nicht mehr geöffnet wird?
 Flüeler: Gute Frage. Viele Medien haben ja bereits von einem «Nagra-Entscheid» geschrieben. Dabei ist es schlichtweg erst mal ein Vorschlag. Das ist mehr als Semantik. Nüchtern gesehen, muss man sagen: Wenn die Nagra gut gearbeitet hat, was ich für die Qualität des Verfahrens ja hoffe, dann wäre der Vorschlag plausibel. Doch dafür muss auch der Kanton die ausgehandelten sicherheitstechnischen Kriterien, die angewandt und bewertet wurden, leidenschaftslos überprüfen – vielleicht kommen wir zum selben Schluss, vielleicht zu einem anderen.



Nagra 2020

Hochkomplexes System: **prozessbezogen ...**



Langzeitsicherheit von Endlagern

„ist kein strenger Sicherheitsnachweis, sondern eher ein überzeugender Satz von Argumenten“*

Der stufenweise Nachweis über die Zeit ist entscheidend (von der Standortauswahl bis zum Verschluss des Lagers)

... in einem langwierigen, langfädigen Prozess ...

*NEA 1999, Confidence in the long-term safety ...

Hochkomplexes System: mit vielen Akteuren ...

Die Nachweisführung ist schwierig (wenige Fachleute haben den vollen Durchblick)

- 99 % aller sind Laien (auch die Experten)
- Fazit: Der Prozess, nicht nur das Produkt, ist im Zentrum

... nur mit Vertrauen in den Prozess und in die Akteure
... Vertrauen in das System

- braucht Ressourcen: Strukturen, kompetente Institutionen, Personal, Diskurs, Zeit, Geld ...



Hochkomplexes System: mit vielen Personen ...

Das Personal braucht ...

- entwickelte (Gesprächs-)Kultur
- Achtung vor anderen Leuten
- die Größe, Fehler zugeben zu können
- Durchsetzungsvermögen *und* Flexibilität
- die Fähigkeit zum Perspektivenwechsel
- die Fähigkeit zur Empathie



Blog von Marcos Buser, André Lambert und Walter Wildi

Forderungen des Bund für Umwelt und Naturschutz Deutschland (BUND):

- Kontinuierliche und prozedurale Information und sachgerechte Beteiligung über Arbeitsweise der BGE und Ergebnisse im Prüfprozess
- Umfangreicher Beteiligung nach Prüfschritt 2 mindestens analog zur Fachkonferenz Teilgebiete und deren rechtlichen Implikationen, um den fehlerhaften Zwischenbericht zu korrigieren und eine echte Fachkonferenz Teilgebiete nachzuholen
- Transparente und umfangreiche Dokumentation der Arbeitsschritt, Entscheidungen und Alternativen sowie Offenlegung aller zugrundeliegenden Daten (etwa in webbasierten



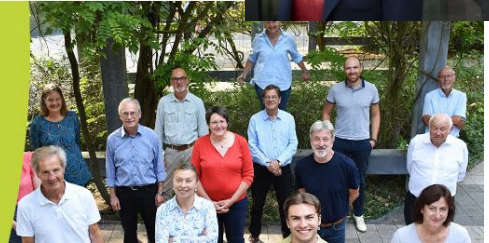
Nationales Begleitgremium
FÜR EIN FAIRES VERFAHREN

Gebärdensprache Leichte Sprache

Wer wir sind Was wir machen Endlagersuch



Wir begleiten die Endlagersuche in Deutschland



Negativziel (1)

Dystopia



Misstrauende Bürger:innen



„Verbrannte Erde“



Fixer (Standort-)Entscheid provoziert harschen Widerstand auf der Straße

Negativziel (2)

Dystopia



Asse (Archivbild BGE)

Ungeeigneter Standort,
allfällige Bergung nötig

Dauerprovisorien
Zwischenlager

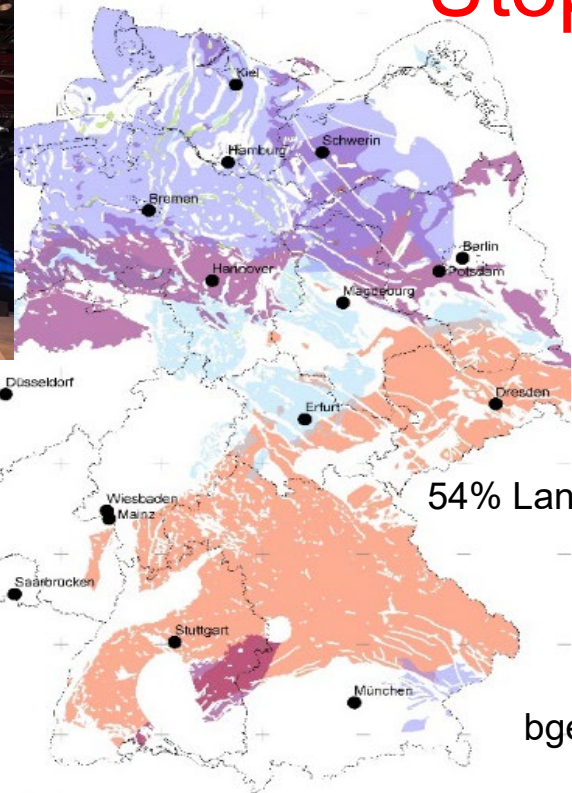
base.bund.de



„Positiv“ziel



Utopia



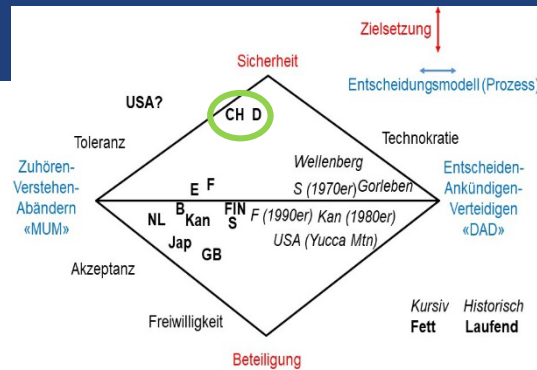
bge.de (2)

Umfassender fachlicher und gesellschaftlicher Diskurs






Systematische Standortsuche und -findung


„Positiv“ziel



Realität

- (Gemeinsames) Finden des „bestmöglichen“ („sichersten“) Standorts (oberstes Prinzip: *sicherheitsgerichtet*)  

- Kernenergiegesetz: geologisches Tiefenlager (früher Endlager, aber mit Pilotlager und zeitlich beschränkter Kontrolle und Rückholbarkeit, ≈ „erweiterte Endlagerung“) 

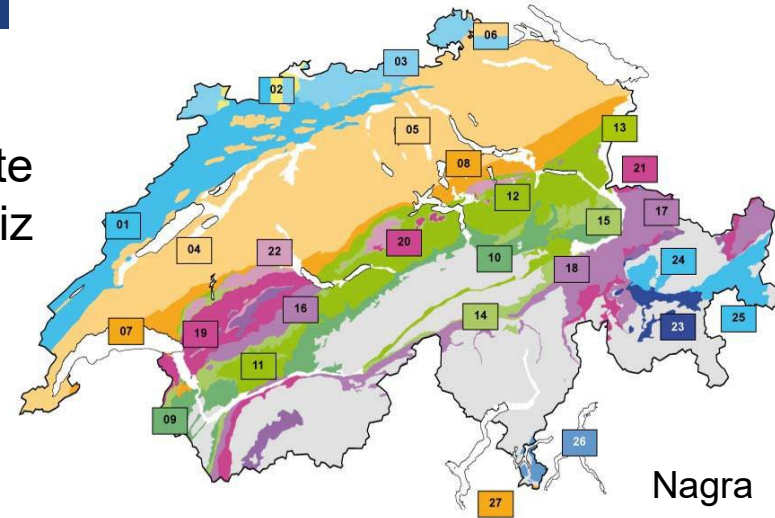
- Unter Beachtung aller fünf Prinzipien des StandAG: *partizipativ, wissenschaftsbasiert, transparent, selbsthinterfragend, lernend* 

Realität Schweiz

«Weisse» Landkarte
Schweiz

Standortauswahlverfahren läuft
2008 – rd. 2031

Fachlicher und gesellschaftlicher Diskurs
in den Regionalkonferenzen: harte, aber
produktive Diskussionen (seit 2012)







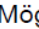
Oberflächenanlage (Fotomontage)

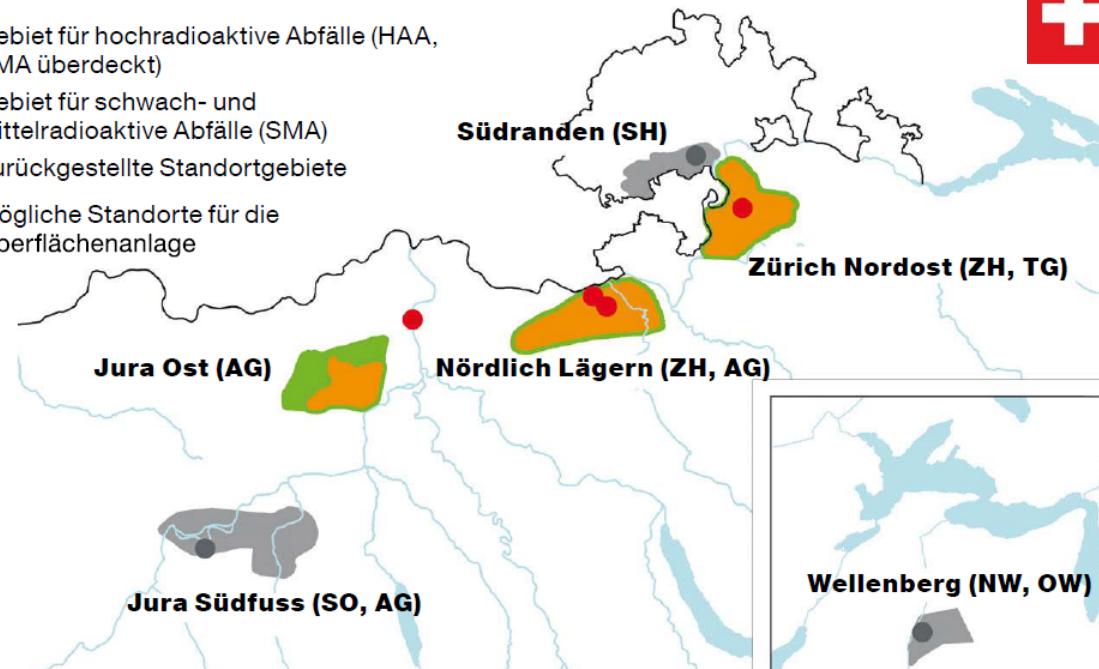


Nagra

Prozess

- Drei Etappen
- Prozess im allg. fair, transparent, nachvollziehbar
- Zuerst 6 Standortregionen
- Etappe 3: noch 3 übrig, 2 davon im Kanton Zürich:
 - «Nördlich Lägern» (Unterland)
 - «Zürich Nordost» (Weinland); evtl. externe Brennelemente-Verpackungsanlage
- aufwändige, doch erfolgreiche regionale Partizipation

-  Gebiet für hochradioaktive Abfälle (HAA, SMA überdeckt)
-  Gebiet für schwach- und mittelradioaktive Abfälle (SMA)
-  Zurückgestellte Standortgebiete
-   Mögliche Standorte für die Oberflächenanlage



BFE 2011

Aufgaben der Kantone

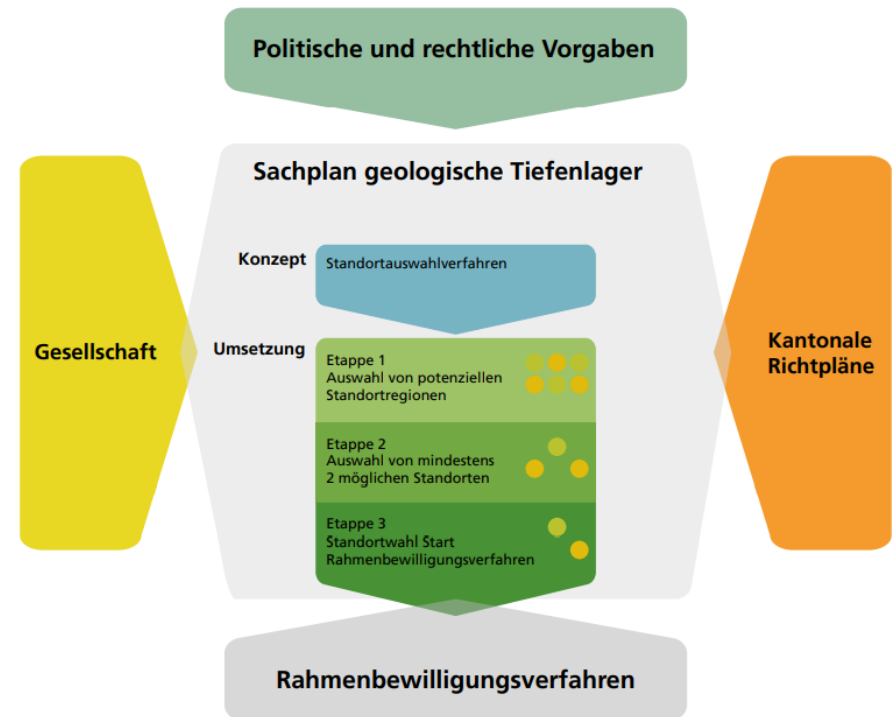
Sitzung vom 21. März 2018

264. Sachplan geologische Tiefenlager, Etappe 2 (Stellungnahme)

- begleiten das Sachplanverfahren (des Bundes) kritisch
- unterstützen den Bund im Auswahlverfahren
- unterstützen die Gemeinden bei der Partizipation (Planung der Oberflächenanlagen, Grundwasser)

Sachplan geologische Tiefenlager (SGT)
Etappe 3Wärmeübertragung in Aquifere
im Umfeld geologischer Tiefenlager

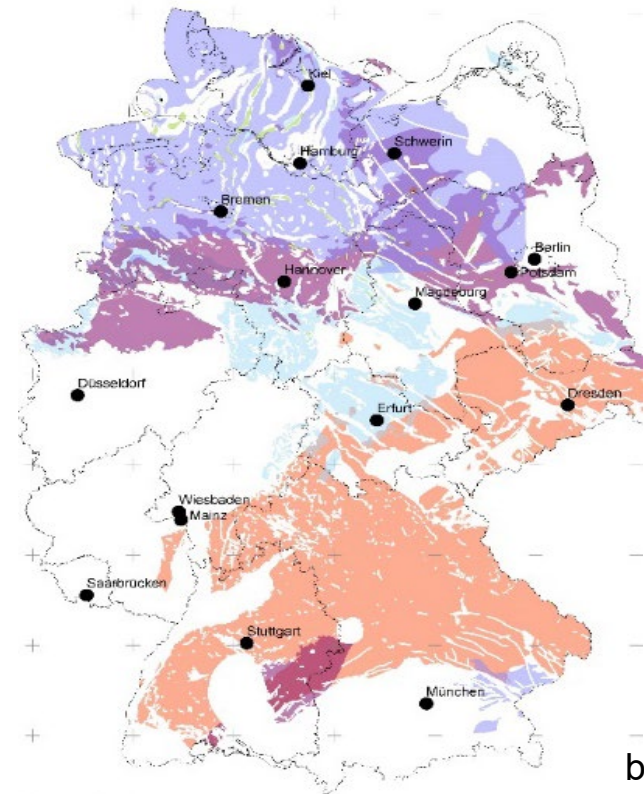
Kommentar an Nagra, BFE und ENSI



BFE 2011

Deutschland

Umfassender fachlicher und gesellschaftlicher Diskurs



bge.de

Systematische
Standortsuche
und -findung

endlagersuche-infoplattform.de

Beteiligungs„lücke“ nach Schritt 1 von Phase 1



Beteiligungs„lücke“: mein Vorschlag, Teil 1

Ebene/Zeitabschnitt	Phase 1	Phase 2	Phase 3
	Schritt 1	Schritt 2	
	Identifik. Teilgebiete §13	Ident. mögl. Staoreg. §14	Übertägige Erkundung
Gemäß StandAG	§13	§14	§15
Öffentlichkeitsbeteiligung			
Bundesweit			
Bundesweit			
FKT			
Forum Endlagersuche (≈ FKT)			
Planungsteam Forum Endlagersuche			
FKRdR			
Regional			
Regional-konferenzen			
Erkundungsprogramme			



Beteili-gungslücke

Binde-glied 1 und

Binde-glied 2 in der

Lücke

zur

Ebene Region

Mein Vorschlag:
 Fachkonferenz
 Teilgebiete (FKT)
 wurde zur
 „Fachöffentlichkeit“
Forum Endlagersuche
 1. als
 Fachöffentlichkeit
 weiterführen
 (pluralistische
 Kompetenzbasis „von
 unten“)
 2. als Bindeglied zu
 den Regional-
 konferenzen nutzen

FKT Fachkonferenz Teilgebiete, FKRdR Fachkonferenz Rat der Regionen, **Hauptakteure**, **erhaltene/neue Beteili-gungsformate (Vorschlag)**, E Entscheid Bundestag

nach Flüeler 2021

Beteiligungs„lücke“: den (Fach-)Dialog nicht abreißen lassen

	Schritt 1	Schritt 2		Übertägige Erkundung		Untertägige Erkundung	
Gemäß StandAG	Identifik. Teilgebiete §13	Ident. mögl. Staoreg. §14	§15	§16	§17	§18	§19
Öffentlichkeitsbeteiligung		Beteiligungslücke					
<i>Bundesweit</i>							
<i>Bundesweit</i>							
FKT	_____						
Forum Endlagersuche (≈ FKT)	_____	█	Bindeglied 1 und	█		█	
Planungsteam Forum Endlagersuche		█	Bindeglied 2 in der	█		█	

Dem Forum Endlagersuche als Fachöffentlichkeit

3. die Chance geben, den bundesweiten Experten-Laien-Dialog zu gewährleisten (Prozesssicherheit)

Aufgaben des Forums auf

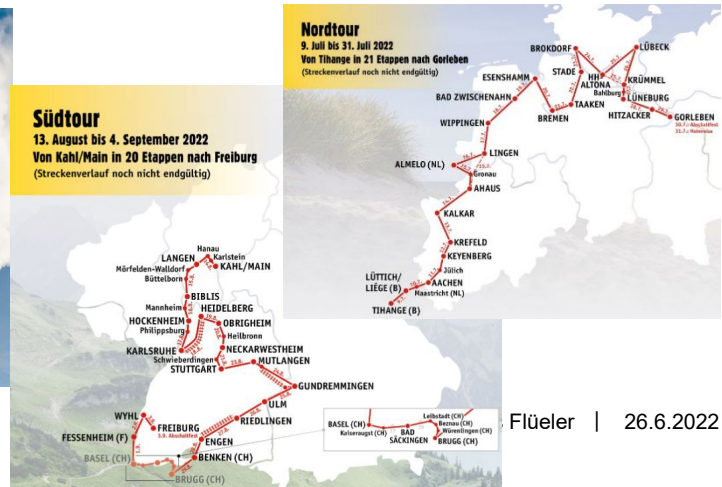
- den Arbeitsfortschritt der BGE mbH dem Weg zu ene/neue Beteili- den Standortregionen kritisch reflektieren und diskutieren

Zuordnung der StandAG-Prinzipien

Alle brauchen ...

- entwickelte (Gesprächs-)Kultur
- Achtung vor anderen Leuten
- die Größe, Fehler zugeben zu können
- Durchsetzungsvermögen *und* Flexibilität
- die Fähigkeit zum Perspektivenwechsel
- die Fähigkeit zur Empathie

partizipativ
wissenschaftsbasiert
transparent
selbsthinterfragend
lernend



Auf dass die **Stabübergabe** immer klappe ...



*... zu den Regionen
(Regionalkonferenzen)
und
(bundesweit)
... zu den kommenden
Generations*



Beteiligungs„lücke“: N. B. mein Vorschlag, Teil 2

Ein „Zukunftsrat“ (oder wie auch immer er heißen möge) sollte über die Einhaltung der Ziele und des Umsetzungsprogramms als – trans-generationaler, trans-politischer – Hüter wachen.

Ebene/Zeitabschnitt	Phase 1		E	Phase 2	E	Phase 3	E
	Schritt 1 Id. Teilgebiete	Schritt 2 Id. mögl. Staoreg.		Übertägige Erkundung		Untertägige Erkundung	
Gemäß Standard	§13	§14	§15	§16	§17	§18	§19
Zukunftsrat Verfahrensführung BASE							
Erdwissenschafts- und Sicherheitsfragen BGE Sicherheitsuntersuchungen		repräsentative vorläufige		weiterentwickelte vorläufige		umfassende vorläufige	
Erkundungsprogramme Öffentlichkeitsbeteiligung NBG mit Partizipationsbeauftragtem Bundesweit							
FKT							
Forum Endlagersuche (≈ FKT) Planungsteam Forum Endlagersuche			Bindeglied 1 und				
FKRdR Regional			Bindeglied 2 in der Lücke zur				
Regional-konferenzen			Ebene Region				

FKT Fachkonferenz Teilgebiete, FKRdR Fachkonferenz Rat der Regionen, Hauptakteure, erhaltene/neue Beteiligungsmomente (Vorschlag), E Entscheidung Bundestag

Zukunftsrat als Garant des Entsorgungsziels

NBG als „Garant“ der Öffentlichkeitsbeteiligung

*Flüeler, T. (2021). Öffentlichkeitsbeteiligung in der Beteiligungslücke nach Schritt 1 – aber sicher! Ein Blick von außen auf und Empfehlungen für Schritt 2 der Phase 1 des Standortauswahlverfahrens für Endlager für hochradioaktive Abfälle. Gutachten im Auftrag des NBG. <https://www.nationales-begleitgremium.de/Publikationen>

nach Flüeler 2021*