

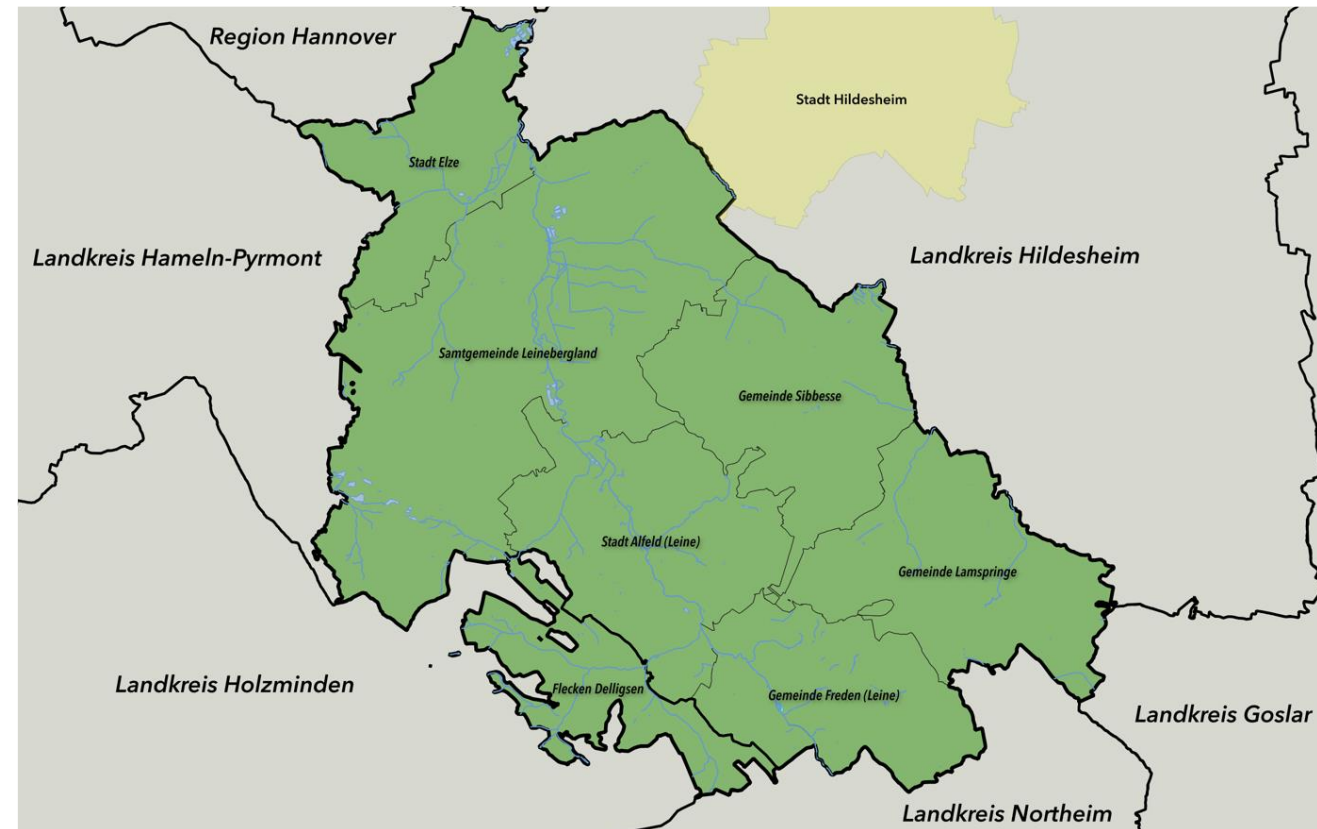
**REGIONALES
VERSORGUNGSZENTRUM
LEINEBERGLAND**



- Rahmen
 - Verein
 - Regionalstrategie Hausarztversorgung
 - Hausärztliche Versorgung
- Projektverlauf
 - Standortwechsel
 - Juristische Struktur
 - Politische Gremien
 - Provisorium und Zuschnitt RVZ Leinebergland
- Ergebnis
- Ausblick

Rahmen

- Verein Region Leinebergland e.V. mit sieben Mitgliedskommunen
- Themenschwerpunkte
Tourismus, Mobilität und
Hausarztversorgung
- Erarbeitung einer gemeinsamen
Regionalstrategie zur Sicherung
der Hausarztversorgung seit
2017

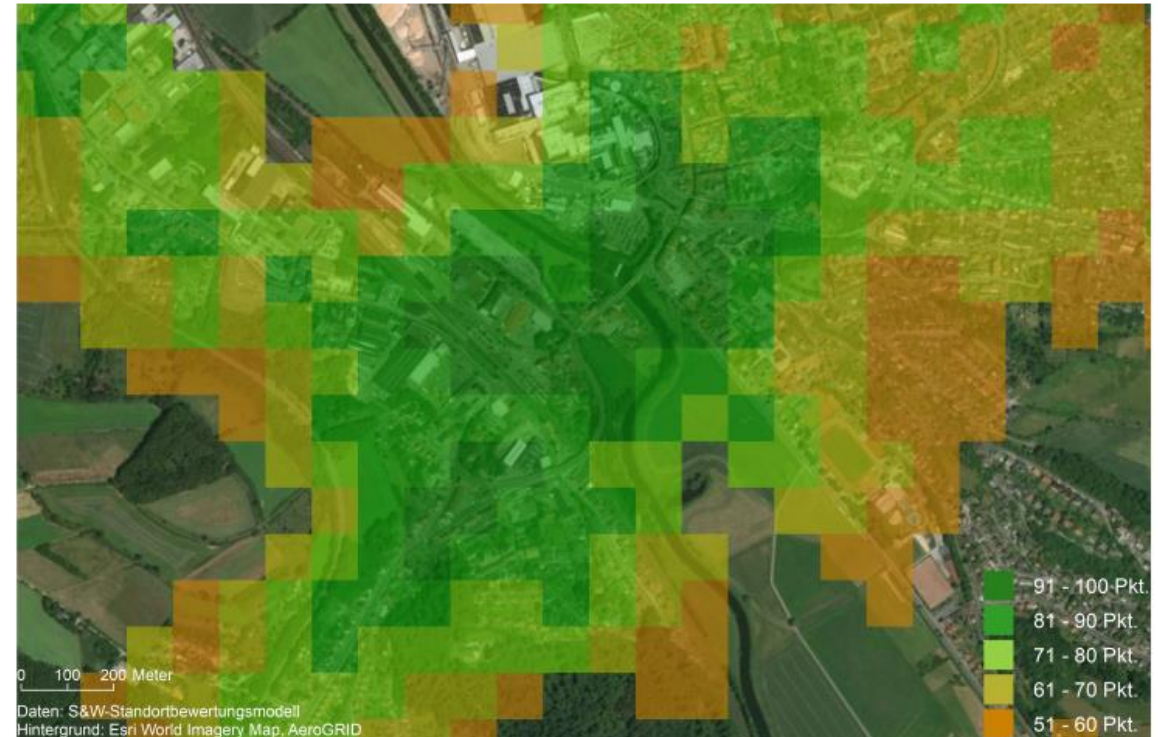


Rahmen

- Versorgungsgrad von ca. 100 % im Jahr 2019
- Aktuell: 10 freie Arztsitze bei ca. 89 % Versorgungsgrad
- Fast die Hälfte aller Hausärzt*innen älter als 60 Jahre
- Dominanz der inhabergeführten Einzelpraxis

Projektverlauf

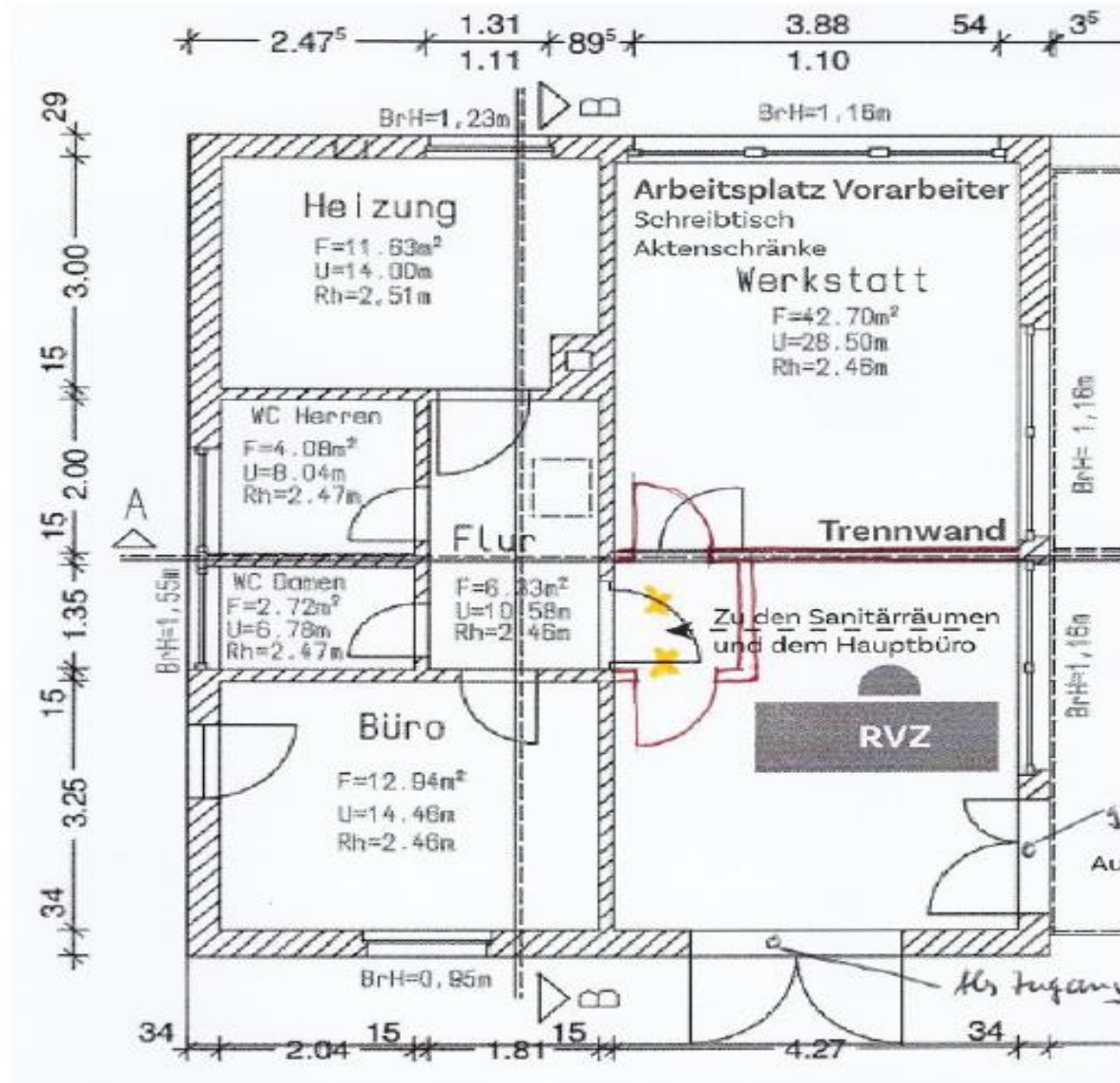
- Standortgutachten für das RVZ Leinebergland
- Standortwechsel und Änderung der Rechtsform aufgrund geänderter Rahmenbedingungen
- Gremien-Beteiligung der sieben Mitgliedskommunen
- Ergebnis: Zeitverlust und Errichtung eines Provisoriums mit folgenden Nutzungen:
 - MVZ, Beratung/Verwaltung, Apotheke, Psychotherapie



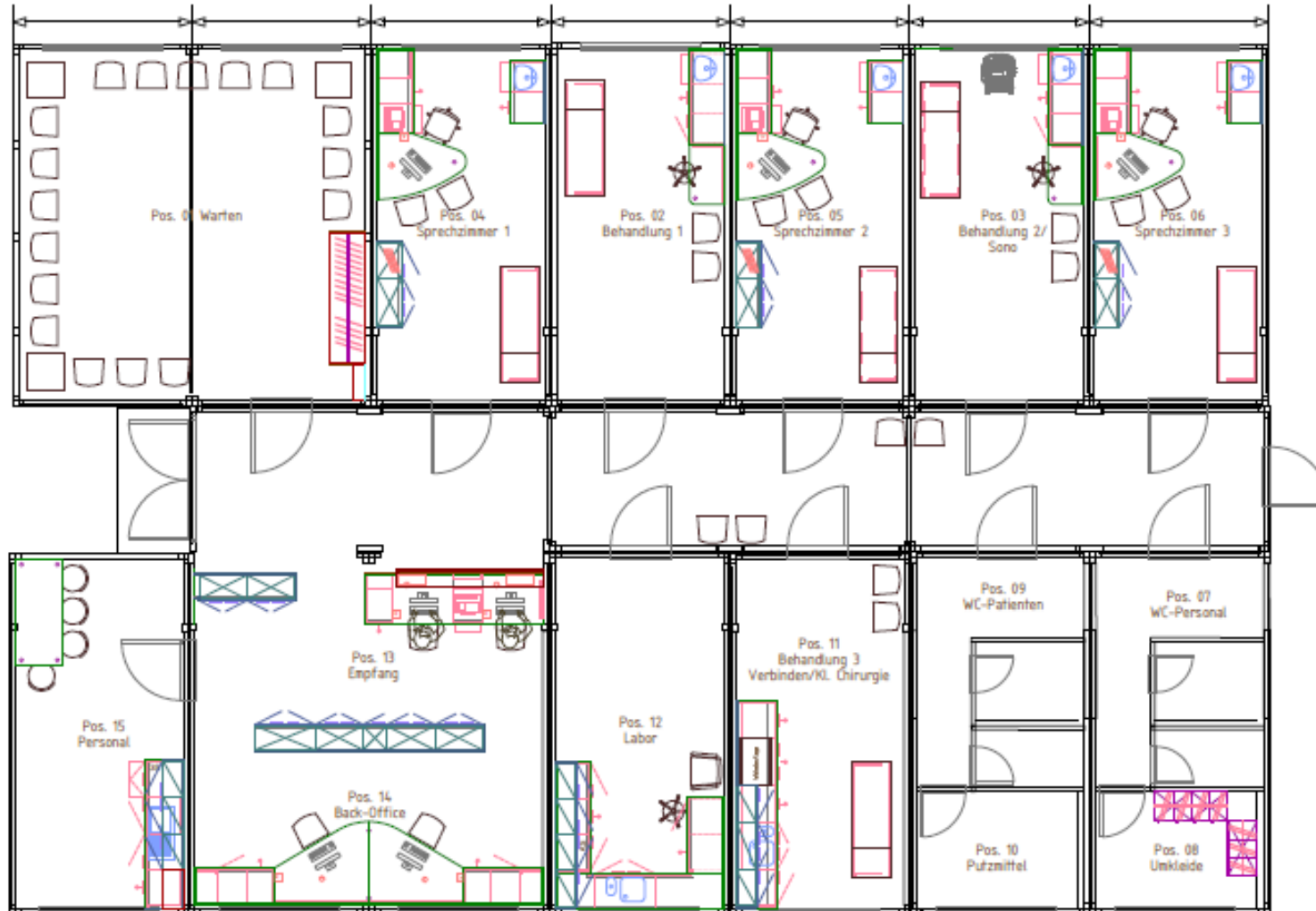
Ergebnis



Ergebnis



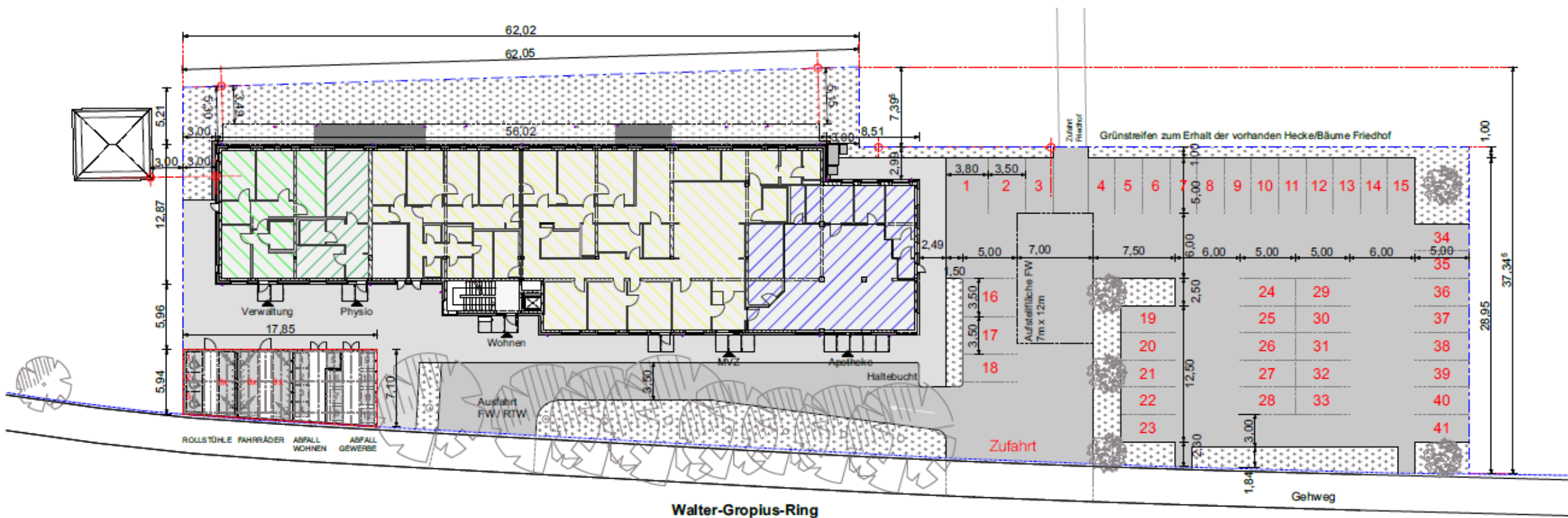
Ergebnis



Ergebnis



Ergebnis



Ausblick

- Anstellung von mindestens drei Ärzt*innen im Provisorium (2 Arztsitze)
- Betriebsaufnahme zum 01.10.2022
- Umzug in den Neubau zum 01.01.2024
- Ausbau der RVZ-Nutzer und der MVZ-Kapazitäten im Neubau (4 Arztsitze + Verdopplung der m²-Fläche)
- Weiterentwicklung in die Fläche zur Stabilisierung der Hausarztversorgung im Leinebergland

Kontakt

RVZ Leinebergland gGmbH

Leinstraße 29

31061 Alfeld (Leine)

Tel: 05181- 80 668 08

Beushausen.Bernd@Stadt-Alfeld.de

m.bahrenberg@leinebergland-region.de