



Niedersächsisches Ministerium
für Umwelt, Energie, Bauen und Klimaschutz

Servicestelle Recht der Windenergie

Vorstellung



Niedersachsen. Klar.

Idee der Servicestelle

Abschlussklärung des Runden Tisches zur
Zukunft der Windenergie in Niedersachsen:

*„Zur Beschleunigung der
Genehmigungsverfahren sollte [...] eine
vom Land bereitgestellte
Serviceeinrichtung aufgebaut werden, die
die Genehmigungsbehörden unterstützt.“*



Leitgedanken

- Zentrale Ansprechpartnerin des MU nach außen
- Bündelung und Koordinierung der Kompetenzen im MU
- Recht der Windenergie – Beschränkung auf Rechtsfragen/Rechtsangelegenheiten
- Beschränkung auf Windenergieanlagen an Land



Aufgaben Servicestelle (I)

- Fachaufsicht bzgl. Genehmigung, Änderung und Betrieb von WEA an Land
 - Beantwortung von Rechtsfragen
 - Erarbeitung von Vollzugshinweisen und Erlassen i. e. S.
 - Bearbeitung von Fachaufsichtsbeschwerden
 - Organisation von Dienstbesprechungen
- Informationsbereitstellung im Internet (Gerichtsentscheidungen, rechtliche Positionierungen des MU, Erlasse etc.)



Aufgaben Servicestelle (II)

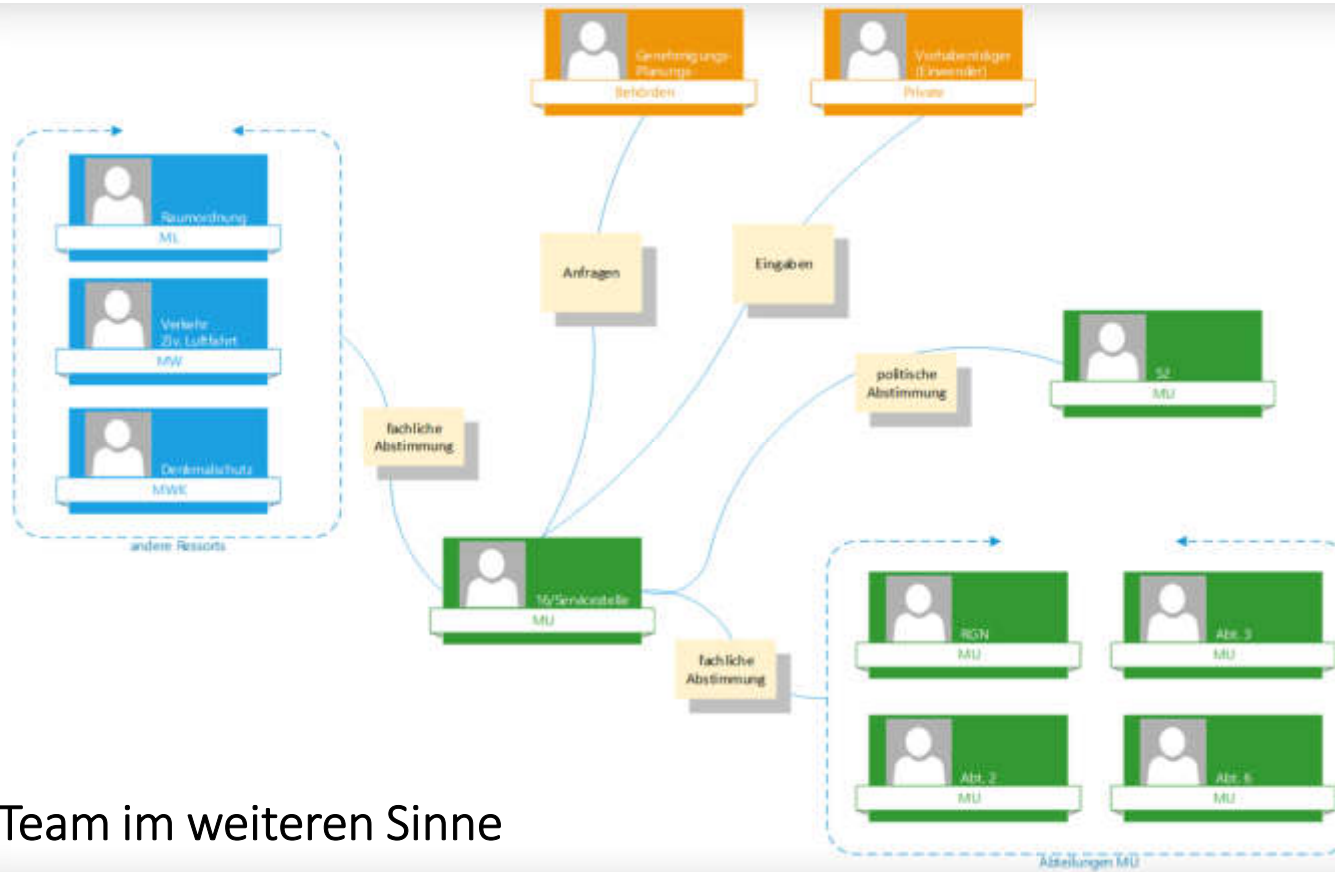
- Vermittlung von Kontakten beim Land zu Fragen nicht rechtlicher Art
- Vernetzung der beteiligten Behörden
- Erarbeitung von Vorschlägen zur Änderung des Rechtsrahmens
- Bearbeitung von MdL-Anfragen, Landtagseingaben etc.



„Kunden“

- Genehmigungsbehörden
- Vorhabenträger
- [Dritte]





Das Team im weiteren Sinne

Das Team der Servicestelle

Personalausstattung (Stand Oktober 2022):

- 2 Bearbeiter*innen mit weit überwiegendem Anteil der Arbeitszeit
- 1 Bearbeiter mit wechselndem Anteil der Arbeitszeit
- Referatsleiter mit wechselndem Anteil der Arbeitszeit

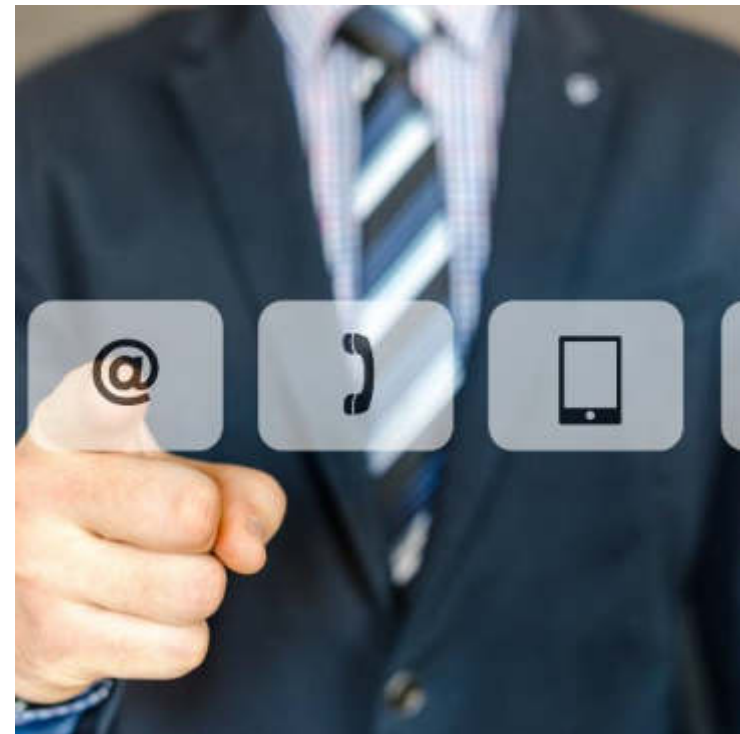


Anfragen an die Servicestelle

Funktionspostfach:

windenergierecht@mu.niedersachsen.de

Ausführliche Schilderung des Sachverhaltes und der Streitpunkte erforderlich.



Kleiner Ausblick

Die Servicestelle unter der neuen
Landesregierung



Zeit für Ihre
Fragen

